

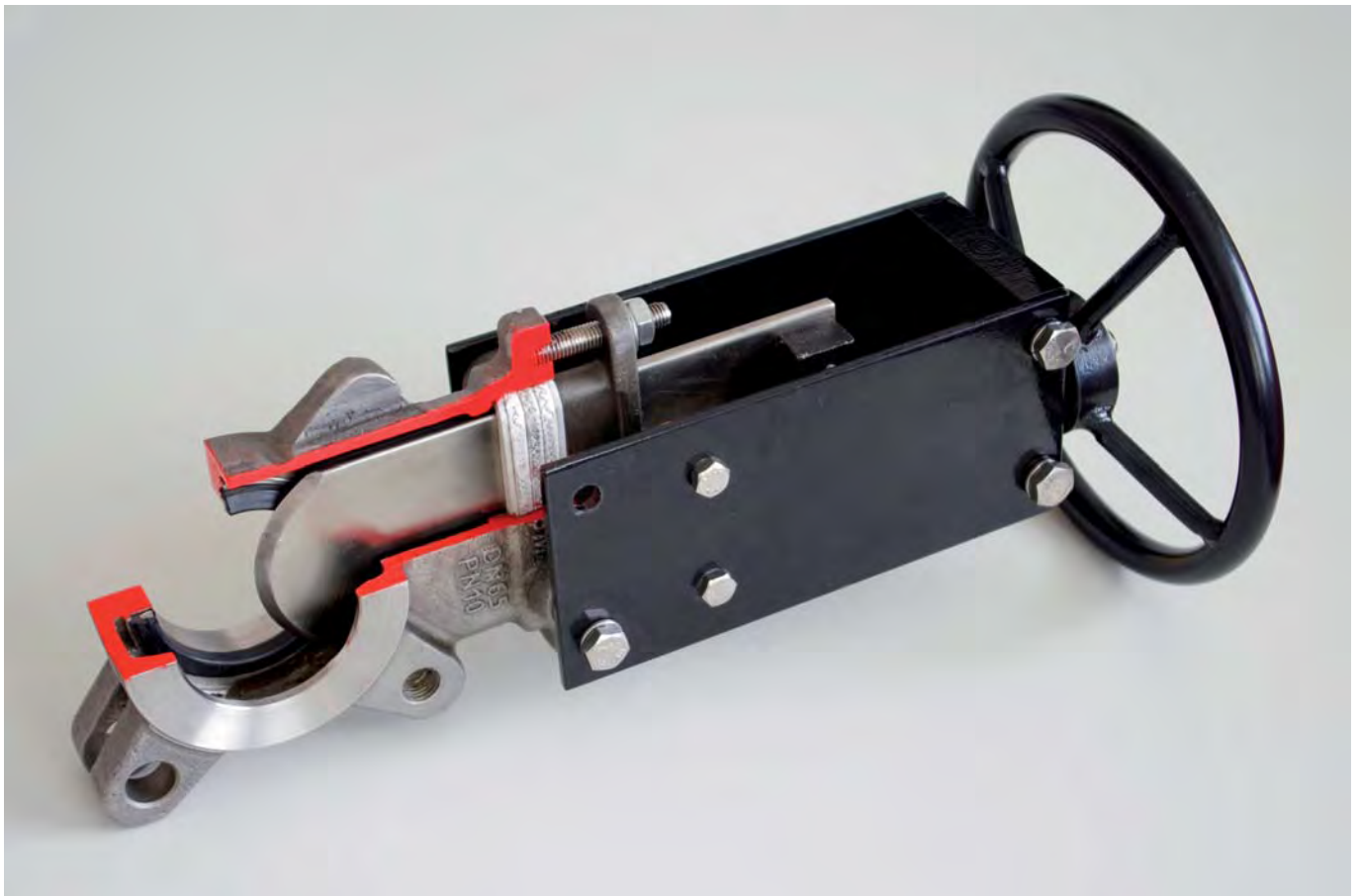
MARTIN LOHSE GmbH

# Sphärogussschieber

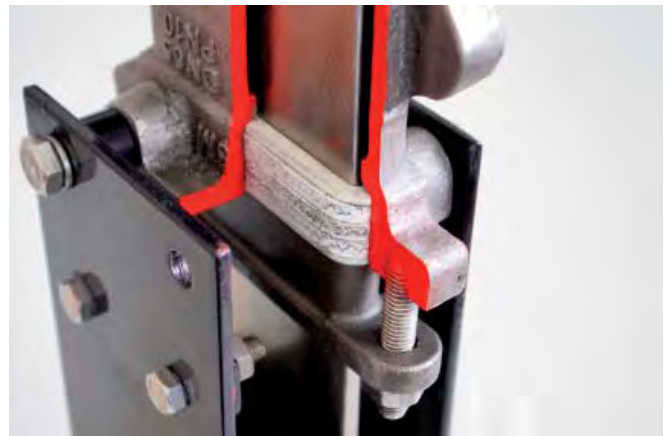
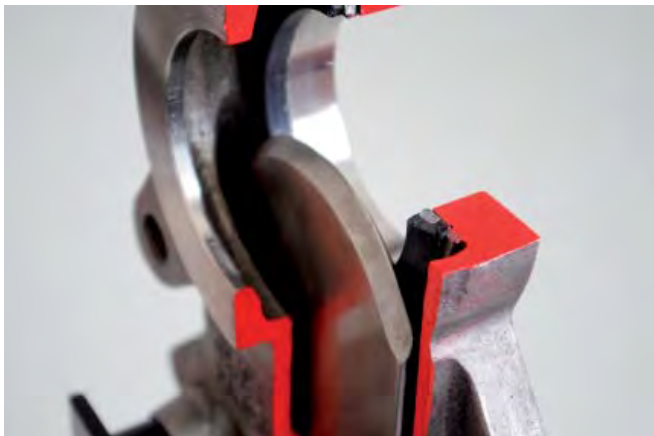


# LOHSE Sphärogusschieber

## Einsatz in folgenden Branchen



<b>Temperatur</b>	bis 120°C (je nach Dichtungsmaterial)
<b>Arbeitsdruck</b>	ca. 3 – 10 bar
<b>Dichtungsmaterial</b>	EPDM / NBR, optional metallisch, NBR / EPDM, VITON, PTFE
<b>Flanschbohrungen</b>	nach DIN EN 1092-1, PN 10 oder ANSI B 16.5 Class 150
<b>Aufbauträger</b>	lackierter Stahl



- |                        |   |
|------------------------|---|
| <b>Zusammensetzung</b> | <ul style="list-style-type: none"><li>• Wasser</li><li>• Papierfasern</li></ul>   |
| <b>Suspension</b>      | <ul style="list-style-type: none"><li>• Organische Fasern aus Gras, Blättern mit Faserlänge bis zu 50mm (auch Stroh)</li><li>• Holzteile in verschiedenen Größen</li><li>• Glas- und Metallteile in verschiedenen Größen</li><li>• Steine in verschiedenen Größen</li><li>• Knochenreste bzw. Splitter</li><li>• Kunststoffteile (hart und weich)</li><li>• Textilien (z.B. Leder, Baumwolle)</li></ul> |

<b>TS-Gehalt Suspension</b>	6 – 21 %
<b>pH-Wert</b>	ca. 3 – 9



- Antrieb**
- Handrad mit nichtsteigender Spindel
  - Pneumatikzylinder
  - Elektro-Stellantrieb
  - Kegelradgetriebe mit Handrad



## MARTIN LOHSE GmbH

Unteres Paradies 63 · D-89522 Heidenheim  
Postfach 1565 · D-89505 Heidenheim  
phone +49(0)7321 / 755-42 · fax +49(0)7321 / 755-97

[www.lohse-gmbh.de](http://www.lohse-gmbh.de)