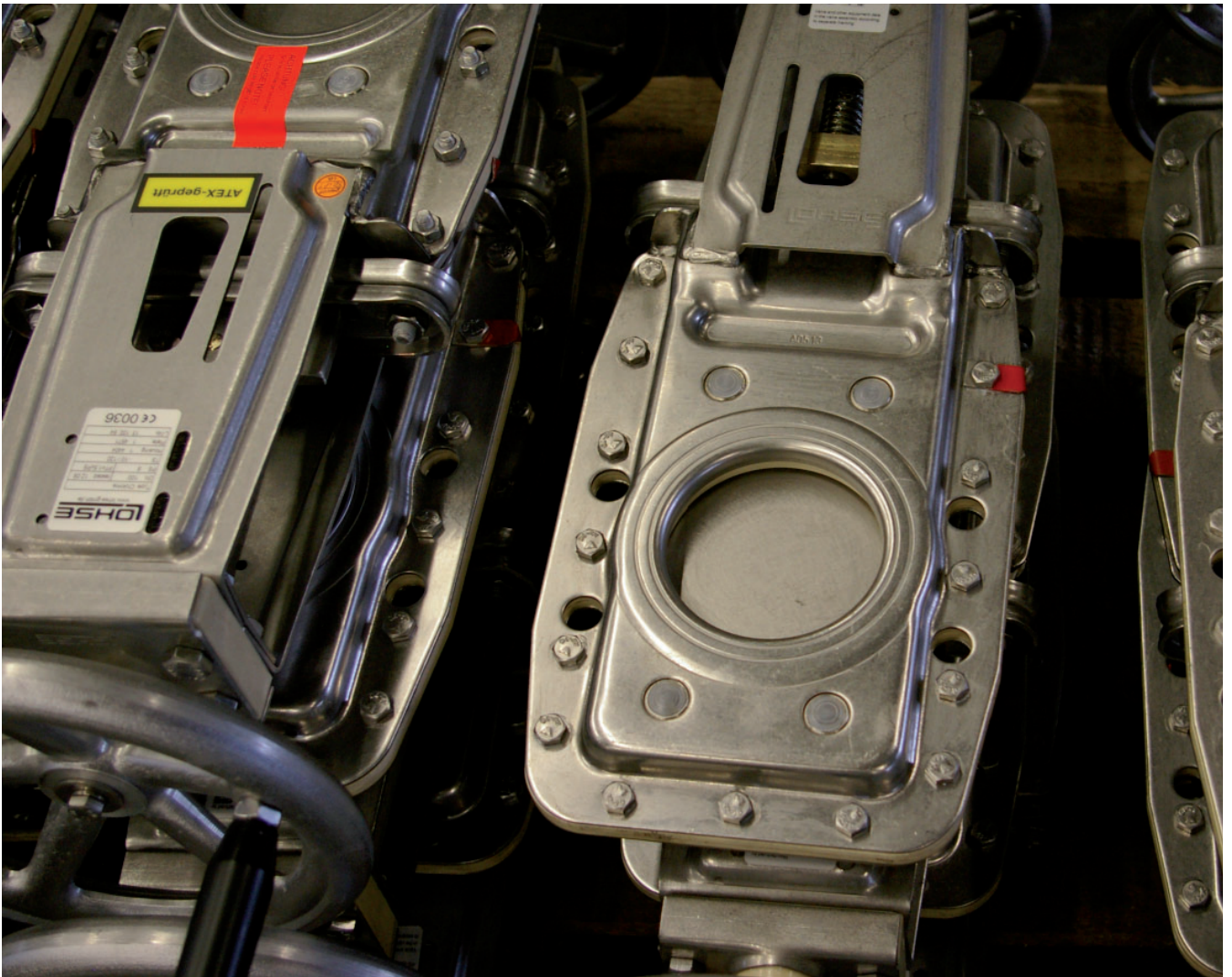


MARTIN LOHSE GmbH

Vorteile der LOHSE Compact-Schieber



Was unsere LOHSE Compact-Schieber auszeichnet

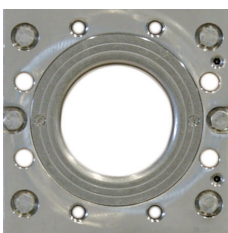
Unsere bewährten Compact-Schieber zeichnen sich in vielen Punkte ganz besonders aus und bieten Ihnen dadurch angefangen beim Einbau über den Betrieb bis hin zur Wartung ganz klaren Gewinn.

Gehäuseaufbau



- Geteiltes und verschraubtes Edelstahlgehäuse, dadurch problemlose Wartung und Instandhaltung
- Gehäuse auch in Titan, Hastelloy und anderen Materialien lieferbar
- bei einem Wasserschlag keine Beschädigung des Gehäuses (Berstdruck)
- Schieberkonstruktion ist immer auf Medium bzw. Aufgabe abgestimmt

Durchflussbereich



- Durchflussthroughmesser = Nennweite (DN)
- keine Einschnürungen, dadurch keine Turbulenzen
- grundsätzlich wasserdicht
- leicht auswechselbare, großvolumige, geschlossene Durchflussabdichtung
- Schieberplatte gibt in geöffneter Schieberstellung den Durchgang völlig frei

Schieberplatte



- Schieberplattenform ist so konstruiert, dass beim Schließen die Schieberplattenführung abgestreift wird (Räumkante) und sich im unteren Bereich kein Stoff einlagert
- Schieberplatte ist für Schalttastermontage vorbereitet
- Schieberplatten sind stabil ausgelegt
- Oberflächenbeschichtungen zur Standzeitverlängerung möglich

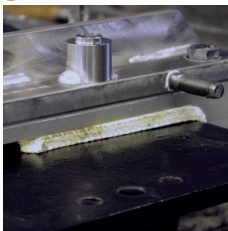
DN [mm]	Schieberplatten- dicke [mm]
50 – 80	6
100 – 150	8
200 – 350	10
400	12
450 – 500	15
600	18

Schieberplattenführung



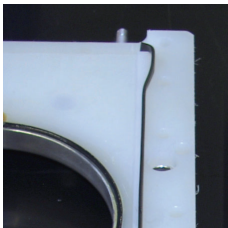
- leicht auswechselbare Kunststoffgleitschalen
- exakte Führung im gesamten Bereich
- durch optimales Führungsspiel kein "Flattern" der Schieberplatte bei großem Differenzdruck des durchströmenden Mediums
- erprobte Ausspülecken im unteren Bereich, dadurch keine Verstopfen im Endlagenbereich

Packung



- LOHSE Packungssystem, d.h. großvolumige PTFE imprägnierte Packung mit Profilmummiring
- durch vorgespannten Profilmummiring gleichmäßige Anpresskraft und gespeicherte Energie für lange Lebensdauer der Packung
- Schrauben von Packungssystem leicht zugänglich, daher jederzeit nachstellbar

Dichtungen



- je nach Anforderung (Beständigkeit, Temperatur, ...) in den Werkstoffen NBR, EPDM, VITON verfügbar
- leicht austauschbar

Antriebsträger / Bügel



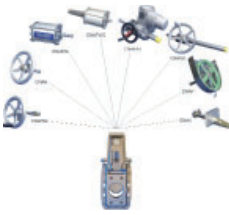
- Stabiler Edelstahlbügel zur Aufnahme der verschiedensten Antriebe (LOHSE-Baukastensystem) und Befestigung von Zubehörteilen
- alle gängigen Endlagenschalter, Magnetventile, Positioner und Anschlußdosen können mittels vorgefertigter Halteteile problemlos angebracht werden

Schutzvorrichtungen



- alle automatisierten Schieber werden mit Schutzvorrichtung geliefert

Antriebe



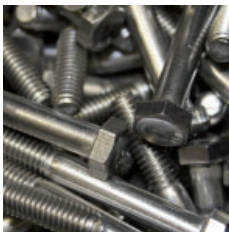
- durch LOHSE Baukastensystem sind die Antriebe jederzeit leicht austauschbar, auch im eingebauten Zustand (Sicherheitsvorschriften beachten)
- bedienfreundliches Handrad in Verbindung mit steigender oder nichtsteigender Spindel
- allseits eloxierte und mit Reserve dimensionierte Pneumatikzylinder, welche auch mit Hubbegrenzung und Federnpaket (Drucktank) für Notfunktion lieferbar sind
- Kettenrad mit Schutzvorrichtung und Kette für unzugängliche Stellen
- sowie sämtlichen gängigen E-Antriebe und Kegelradantriebe

Fertigung



- hoher Eigenfertigungsanteil, dadurch sehr flexibel in Gestaltung; Sonderanfertigung in kurzer Zeit möglich
- sehr hoher Qualitätsstandard durch ständige Kontrollen (DIN ISO 9001, CE-Kennzeichnung, kundenspezifische Abnahmen, ...)

Verschraubungen



- bei Schiebern und Antrieben grundsätzlich aus Edelstahl

Service



- Beratung und Vertrieb durch langjährige Gebietsvertretungen
- Beratung und Kundendienst direkt durch den Hersteller
- Reparaturen direkt im Herstellerwerk
- kurze Lieferzeit bei Armaturen und Ersatzteilen
- Lieferant von sämtlichen Flachschiebern (Rejectschiebern, Sonderschiebern)

Weiterentwicklung



- laufende Weiterentwicklung, hinsichtlich Konstruktion, Materialien, Fertigungseinrichtungen und Kundenbetreuung
- Erprobung in eigener Versuchsanstalt
- enge Zusammenarbeit mit Kunden, Maschinenherstellern in der Papierindustrie und Lieferanten

MARTIN LOHSE GmbH

Unteres Paradies 63
D-89522 Heidenheim
Telefon +49 7321 755-42

www.lohse-gmbh.de