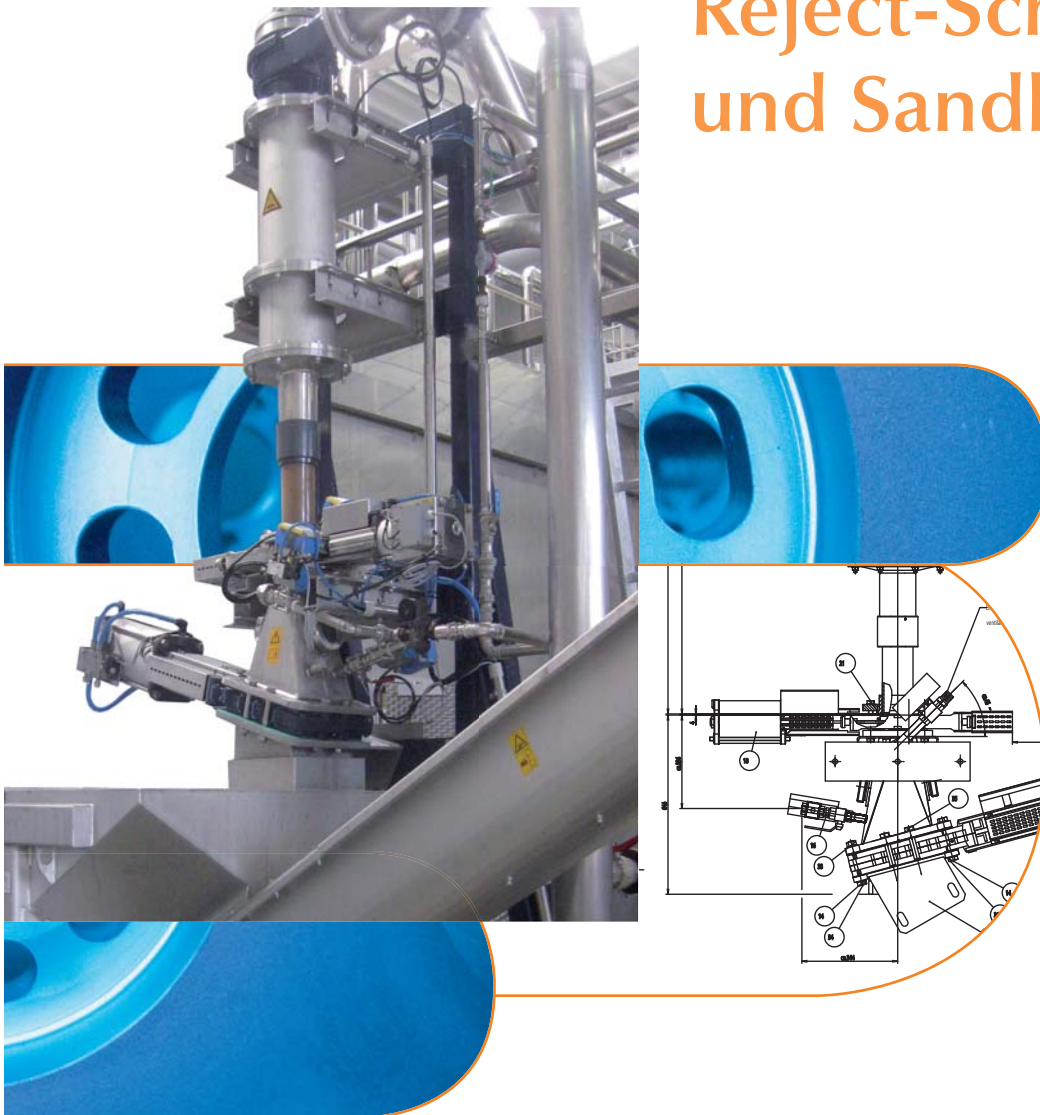


Maschinen, Anlagen und Apparate

Sandabscheider

Hydrozyklon, Reject-Schleuse und Sandklassierer



Maschinenbau Lohse GmbH
Unteres Paradies 63 · 89522 Heidenheim
Postfach 1565 · 89505 Heidenheim
Tel. +49(0)7321 / 755-79 · Fax +49(0)7321 / 755-93
server.mb@lohse-gmbh.de ·
www.lohse-gmbh.de

Verwendung

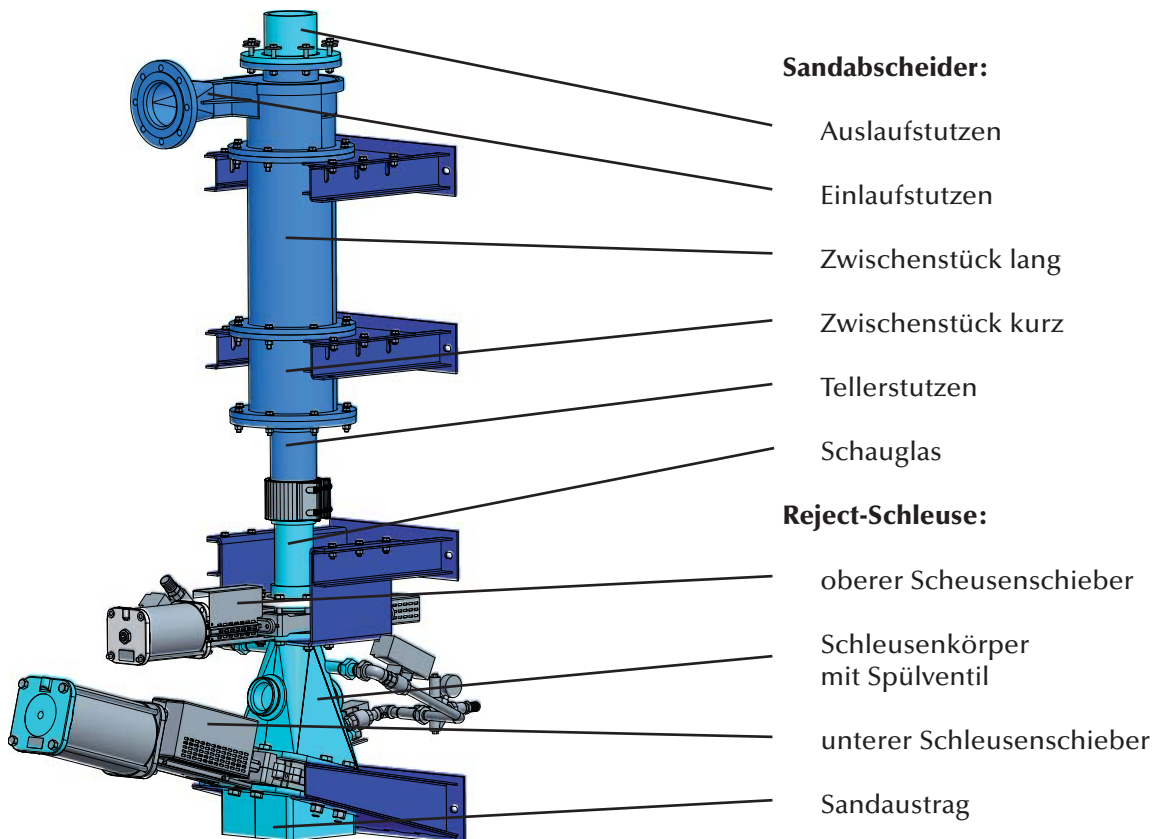
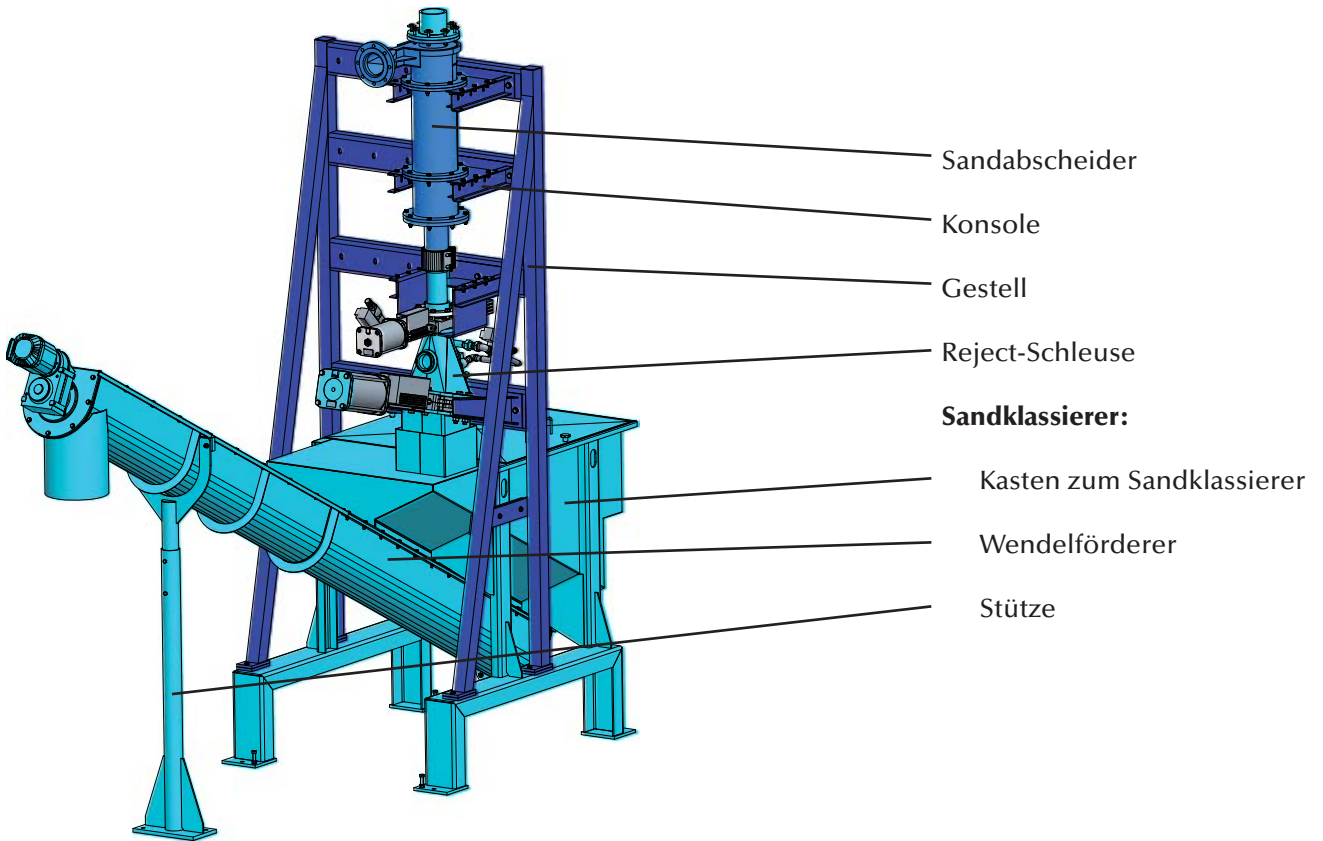
Sandabscheider werden zur Schwerschmutzabscheidung aus Suspensionen eingesetzt. Drähte und Blechstücke, insbesondere kleine, körnige Partikel wie Glas- und Sandteilchen werden abgeschieden.

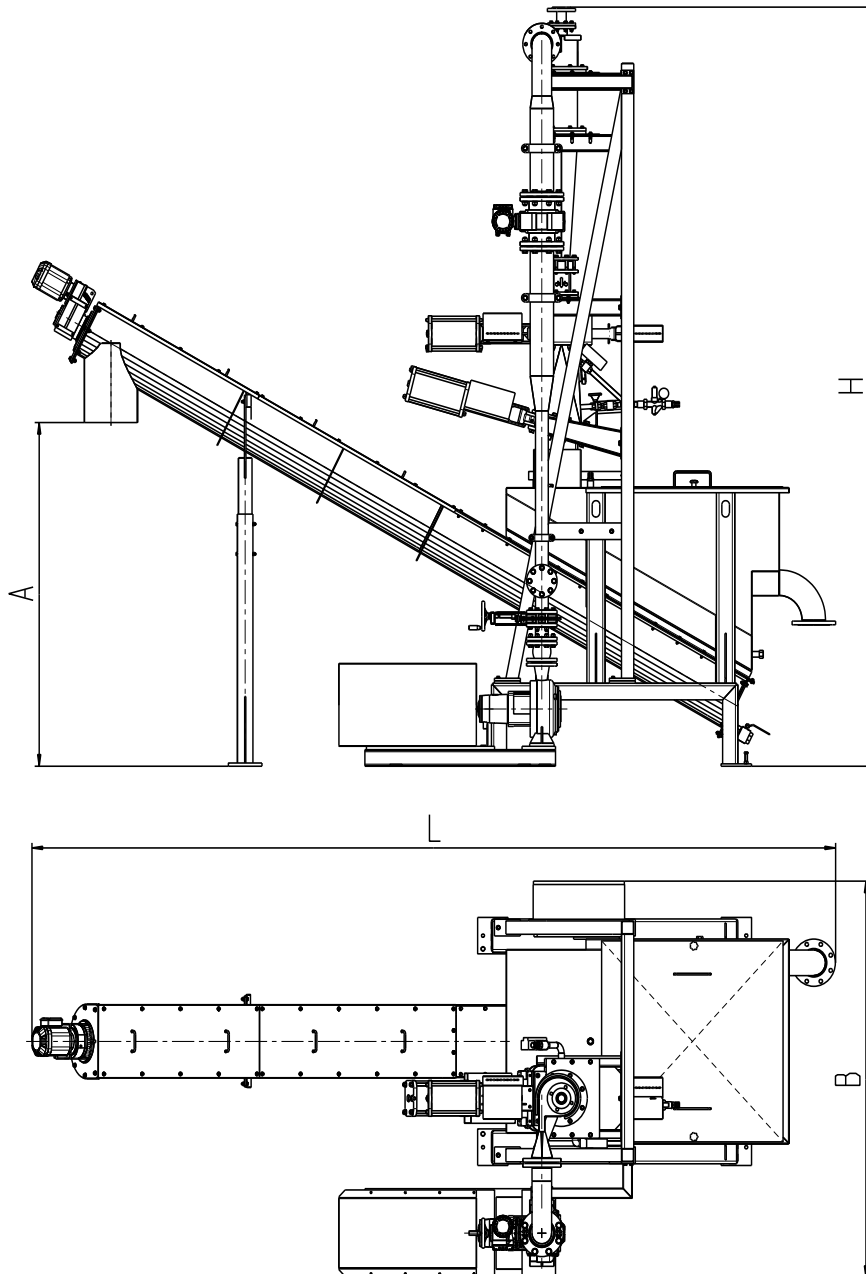
Aufbau

- Hydrozyklon:
 - Kopfstück mit Einlauf- und Auslaufstutzen mit Verschleißeinsetzung
 - Abscheidekonus mit Verschleißeinsetzung
 - Zwischenrohr
- Reject-Schleuse:
 - zwei pneumatisch betätigten Spezialschieber
 - Spülventil
- Sandklassierer:
 - Kasten
 - Wendelförderer

Betrieb

Die tangential in das Kopfstück einströmende Suspension unterliegt in der nach dem Hydrozyklon-Prinzip arbeitenden Kegelschleuder einer hohen Zentrifugalbeschleunigung. Unter deren Einwirkung werden die Verunreinigungen an die Wand des Abscheidekonus geschleudert, von wo sie über das Zwischenrohr in die Reject-Schleuse absinken. Die gereinigte Suspension wird am Kopfstück des Sandabscheiders in axiale Richtung abgeführt. Über zwei Schaugläser in der Reject-Schleuse kann man den Absinkvorgang kontrollieren. Durch Zufuhr von Rückspülwasser in die Reject-Schleuse wird der Schwerschmutz von anhaftenden Faserteilchen befreit. Einstellbare Taktfolgen der Schieber an der Reject-Schleuse gewährleisten eine hohe Anpassungsfähigkeit an den jeweiligen Verschmutzungsgrad der Suspension.





| Typ | | 160K | 160T | 200K | 200T | 250K | 250T |
|----------------|---------|-------------|-------------|-------------|-------------|-------------|-------------|
| Durchsatzmenge | [l/min] | 600 | 500 | 950 | 800 | 2000 | 1800 |
| Druckverlust | [bar] | 0,5 – 1,0 | 0,5 – 1,0 | 2,0 | 2,0 | 2,0 | 0,8 – 1,2 |
| Stoffdichte | [Gew-%] | 2 – 8 | 2 – 20 | 2 – 5 | 2 – 20 | 2 – 8 | 2 – 20 |
| Auslauf-Ø | [mm] | 50 | 50 | 50 | 50 | 100 | 100 |
| Zulauf-Ø | [mm] | 80 | 80 | 80 | 80 | 125 | 125 |
| Schleusen-Ø | [mm] | 100 – □ 250 | 100 – □ 250 | 100 – □ 250 | 125 – □ 250 | 125 – □ 250 | 125 – □ 250 |
| Korngröße | [mm] | < 20 | < 20 | < 30 | < 30 | < 30 | < 30 |
| Länge L | [mm] | 5000 | 5000 | 5000 | 5000 | 5000 | 5000 |
| Breite B | [mm] | 2400 | 2400 | 2400 | 2400 | 2400 | 2400 |
| Höhe H | [mm] | 4150 | 4150 | 4570 | 4300 | 4300 | 4500 |
| Auswurfhöhe A | [mm] | 2070 | 2070 | 2070 | 2070 | 2070 | 2070 |