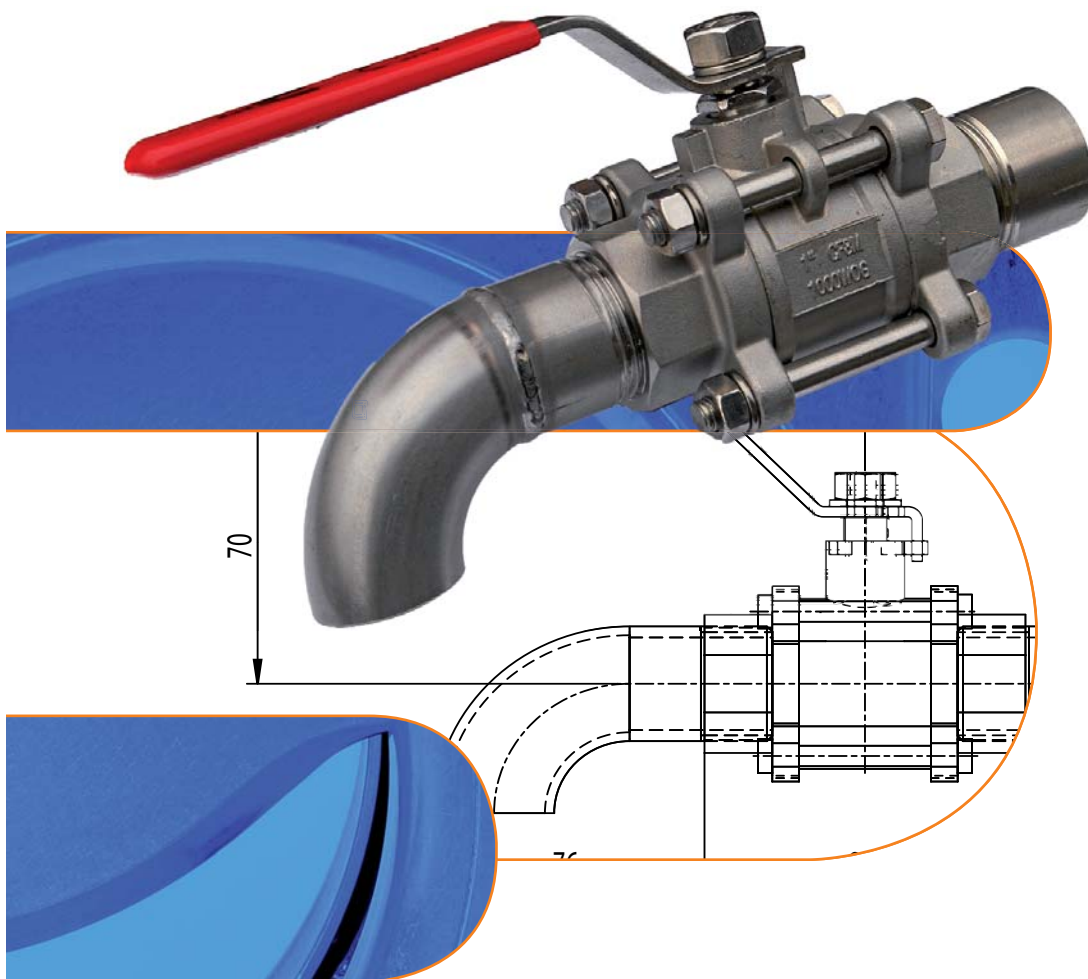


# Probeentnahmehähne aus Edelstahl



MARTIN LOHSE GmbH  
 Unteres Paradies 63 · 89522 Heidenheim  
 Postfach 1565 · 89505 Heidenheim  
 Tel. +49(0)7321 / 755-42 · Fax +49(0)7321 / 755-97  
[server.ab@lohse-gmbh.de](mailto:server.ab@lohse-gmbh.de)  
[www.lohse-gmbh.de](http://www.lohse-gmbh.de)

## Probeentnahmehähne aus Edelstahl

### mit Blockflansch

- **gekrümmter Probeentnahmehahn mit Handhebel**

PHB25k H DN 25 (1")	267
PHB50k H DN 50 (2")	268
- **gerader Probeentnahmehahn mit Handhebel**

PHB25g H DN 25 (1")	269
PHB50g H DN 50 (2")	270
- **gekrümmter Probeentnahmehahn mit Schwenkantrieb pneumatisch doppelwirkend**

PHB25k PD DN 25 (1")	271
PHB50k PD DN 50 (2")	272
- **gerader Probeentnahmehahn mit Schwenkantrieb pneumatisch doppelwirkend**

PHB25g PD DN 25 (1")	273
PHB50g PD DN 50 (2")	274

### mit Anschweißnippel

- **gekrümmter Probeentnahmehahn mit Handhebel**

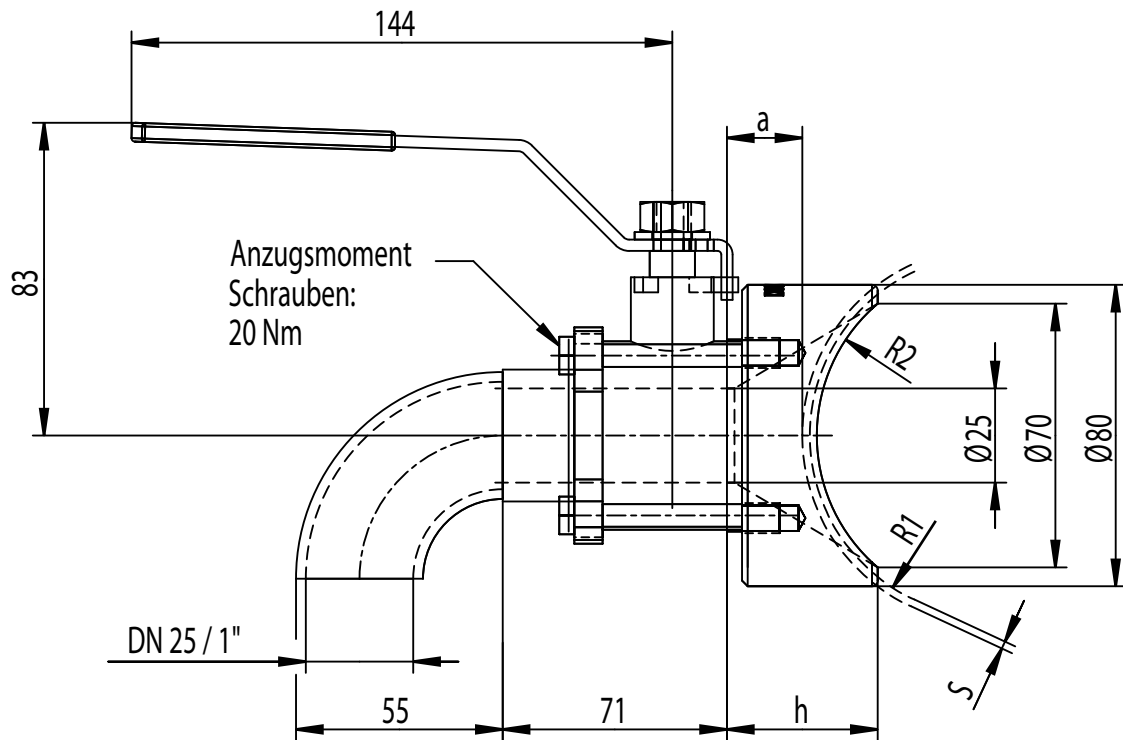
PHG25k H DN 25 (1")	275
PHG50k H DN 50 (2")	276
- **gerader Probeentnahmehahn mit Handhebel**

PHG25g H DN 25 (1")	277
PHG50g H DN 50 (2")	278

## Legende

PH	= Probeentnahmehahn
B	= Blockflansch
G	= Anschweißnippel
25 (z.B.)	= Nennweite in mm
/100 (z.B.)	= Rohrdurchmesser in mm
k	= gekrümmt
g	= gerade
H	= Handhebel
PD	= Schwenkantrieb pneumatisch doppelwirkend

gekrümmter Probeentnahmehahn DN 25 (1")  
 Handhebel  
 Blockflansch zum einschweißen und einschleifen



DN Rohrltg *	Typ	R1 [mm]	S [mm]	h [mm]	R2 [mm]	a [mm]	Gewicht [kg]
100	PHB25/100k H	50	2	40	46	18	2
125	PHB25/125k H	62,5	2	35	59,5	18	2
150	PHB25/150k H	75	2	35	72,5	21	2
200	PHB25/200k H	100	2,5	30	98	19	2,1
250	PHB25/250k H	125	2,5	30	122	21	2,1
300	PHB25k/300k H	150	3	30	146	22	2,2
350	PHB25k/350k H	175	3	30	174	22	2,2
400	PHB25/400k H	200	3	30	199	23	2,2
450	PHB25/450-800k H	225	3	30	-	24	2,3
500		250	3				
600		300	4				
700		350	4				
800		800	4				

**Anwendung:**

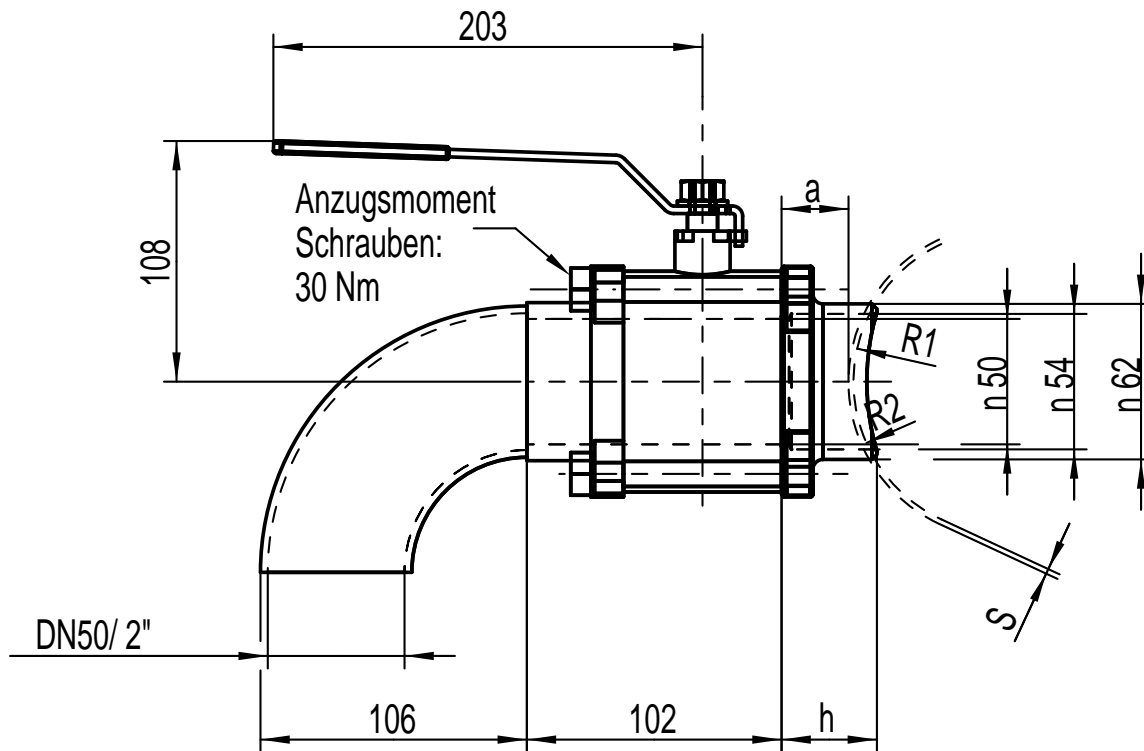
Überall dort, wo keine Störkante oder große Hohlräume in Rohrleitungen auftreten dürfen.

z.B. Papierproduktion:

- Stoffauflauf
- Gutstoffleitung

\* DN Rohrleitung muss angegeben werden  
 S = Materialstärke Rohr

gekrümmter Probeentnahmehahn DN 50 (2")  
 Handhebel  
 Blockflansch zum einschweißen und einschleifen



DN Rohrleitg*	Typ	R1 [mm]	S [mm]	h [mm]	R2 [mm]	a [mm]	Gewicht [kg]
100	PHB50/100k H	50	2	49	46	27	4,6
125	PHB50/125k H	62,5	2	49	59,5	32,5	4,6
150	PHB50/150k H	75	2	44,5	72,5	31	4,7
200	PHB50/200k H	100	2,5	42	98	31	4,7
250	PHB50/250k H	125	2,5	35	122	31	4,6
300	PHB50/300k H	150	3	38,5	149	30,5	4,6
350	PHB50/350k H	175	3	38,5	174	31	4,7
400	PHB50/400k H	200	3	38	199	31	4,6
450	PHB50/450k H	225	3	38	-	32	4,6
500		250	3				
600		300	4				
700		350	4				
800		400	4				

**Anwendung:**

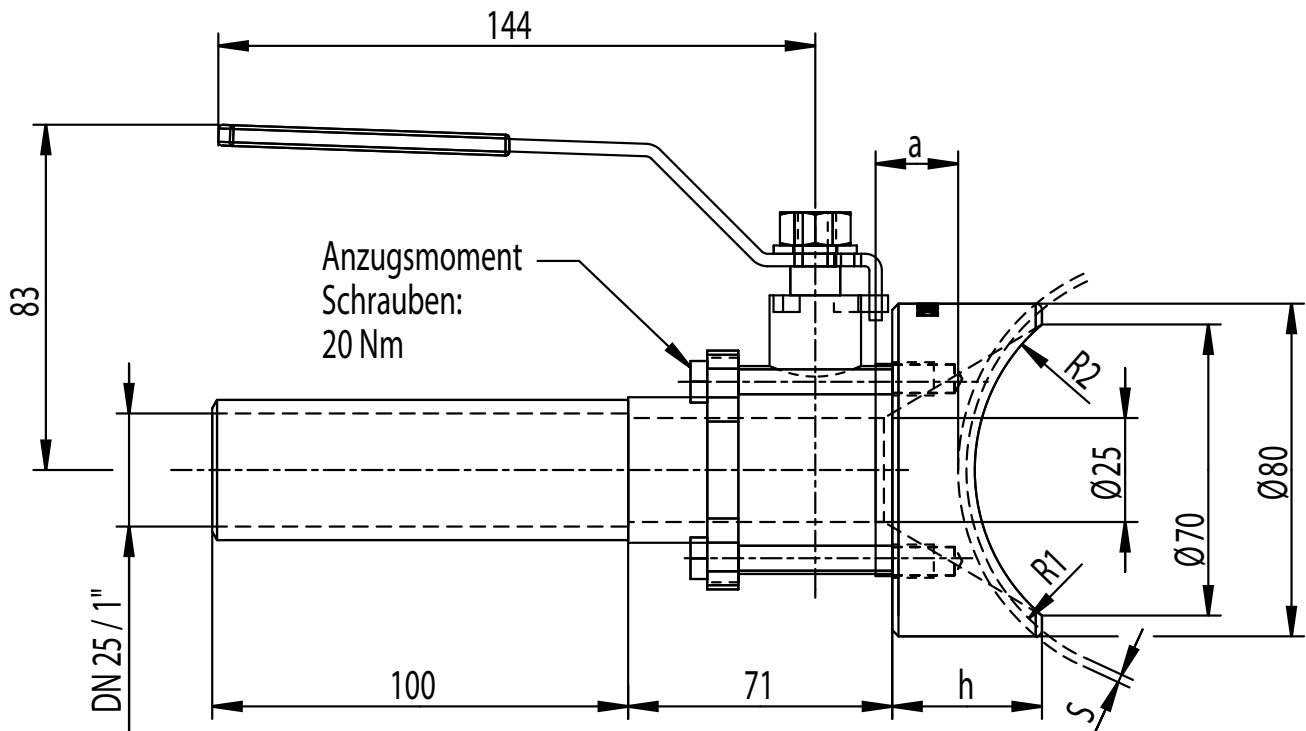
Überall dort, wo keine Störkante oder große Hohlräume in Rohrleitungen auftreten dürfen.

z.B. Papierproduktion:

- Stoffauflauf
- Gutstoffleitung

\* DN Rohrleitung muss angegeben werden  
 S = Materialstärke Rohr

gerader Probeentnahmehahn DN 25 (1")  
Handhebel  
Blockflansch zum einschweißen und einschleifen



DN Rohrltg *	Typ	R1 [mm]	S [mm]	h [mm]	R2 [mm]	a [mm]	Gewicht [kg]
100	PHB25/100g H	50	2	40	46	18	2,1
125	PHB25/125g H	62,5	2	35	59,5	18	2,1
150	PHB25/150g H	75	2	35	72,5	21	2,1
200	PHB25/200g H	100	2,5	30	98	19	2,2
250	PHB25/250g H	125	2,5	30	122	21	2,2
300	PHB25/300g H	150	3	30	146	22	2,3
350	PHB25/350g H	175	3	30	174	22	2,3
400	PHB25/400g H	200	3	30	199	23	2,3
450	PHB25/450-800g H	225	3	30	-	24	2,4
500		250	3				
600		300	4				
700		350	4				
800		800	4				

\* DN Rohrleitung muss angegeben werden  
S = Materialstärke Rohr

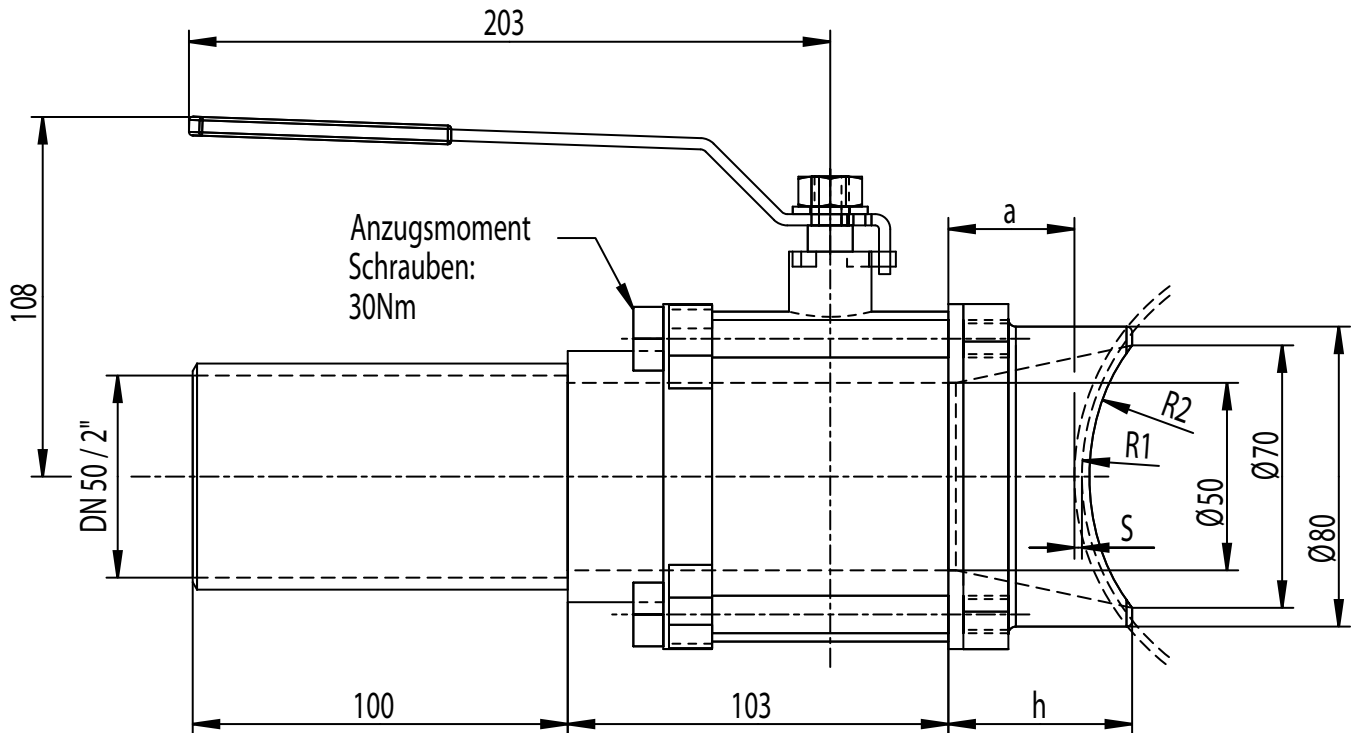
### Anwendung:

Überall dort, wo keine Störkante oder große Hohlräume in Rohrleitungen auftreten dürfen.

z.B. Papierproduktion:

- Stoffauflauf
- Gutstoffleitung

gerader Probeentnahmehahn DN 50 (2")  
Handhebel  
Blockflansch zum einschweißen und einschleifen



DN Rohrltg*	Typ	R1 [mm]	S [mm]	h [mm]	R2 [mm]	a [mm]	Gewicht [kg]
100	PHB50/100g H	50	2	49	46	27	4,7
125	PHB50/125g H	62,5	2	49	59,5	32,5	4,7
150	PHB50/150g H	75	2	44,5	72,5	31	4,8
200	PHB50/200g H	100	2,5	42	98	31	4,8
250	PHB50/250g H	125	2,5	41,5	122	31	4,7
300	PHB50/300g H	150	3	38,5	149	30,5	4,7
350	PHB50/250g H	175	3	38,5	174	31	4,8
400	PHB50/400g H	200	3	38	199	31	4,7
450	PHB50/450g H	225	3	38	-	32	4,7
500		250	3				
600		300	4				
700		350	4				
800		400	4				

\* DN Rohrleitung muss angegeben werden  
S = Materialstärke Rohr

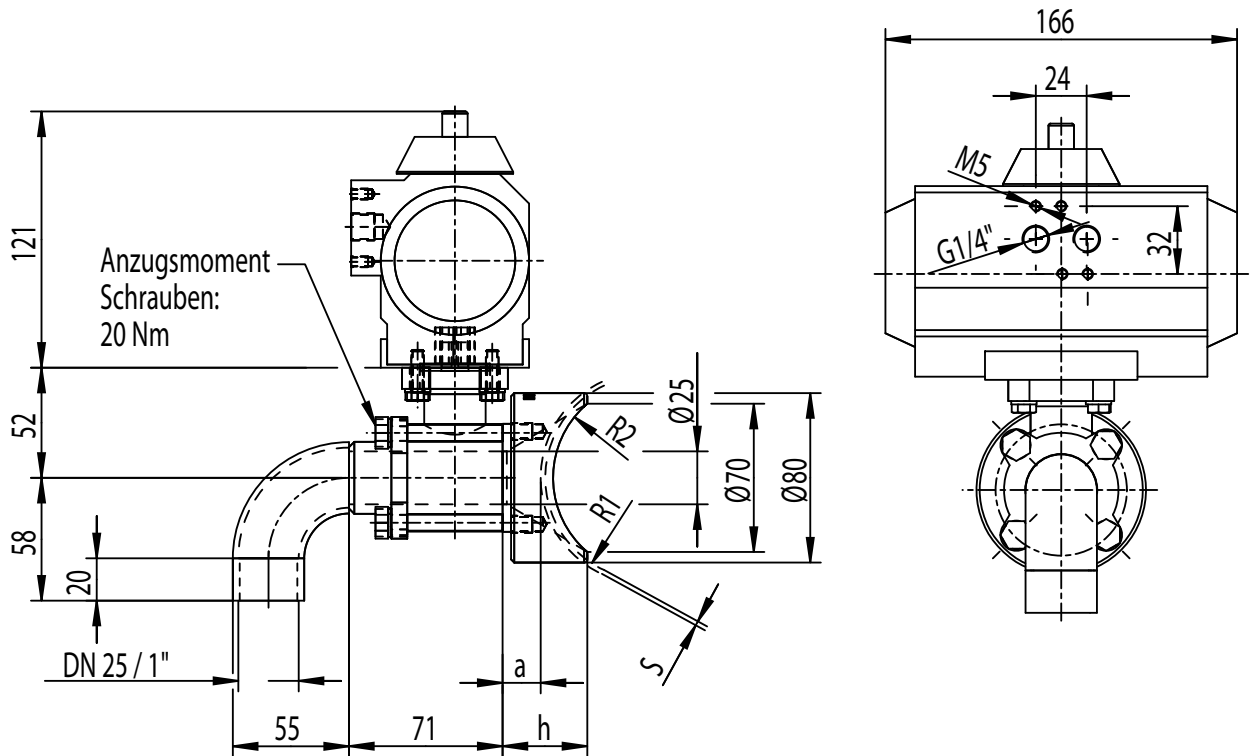
### Anwendung:

Überall dort, wo keine Störkante oder große Hohlräume in Rohrleitungen auftreten dürfen.

z.B. Papierproduktion:

- Stoffauflauf
- Gutstoffleitung

gekrümmter Probeentnahmehahn DN 25 (1")  
 Schwenkantrieb pneumatisch doppelwirkend  
 Blockflansch zum einschweißen und einschleifen



DN Rohrleitg*	Typ	R1 [mm]	S [mm]	h [mm]	R2 [mm]	a [mm]	Gewicht [kg]
100	PHB25/100k PD	50	2	40	46	18	4
125	PHB25/125k PD	62,5	2	35	59,5	18	4
150	PHB25/150k PD	75	2	35	72,5	21	4
200	PHB25/200k PD	100	2,5	30	98	19	4,1
250	PHB25/250k PD	125	2,5	30	122	21	4,1
300	PHB25/300k PD	150	3	30	146	22	4,2
350	PHB25/350k PD	175	3	30	174	22	4,2
400	PHB25/400k PD	200	3	30	199	23	4,2
450	PHB25/450-800k PD	225	3	30	-	24	4,3
500		250	3				
600		300	4				
700		350	4				
800		800	4				

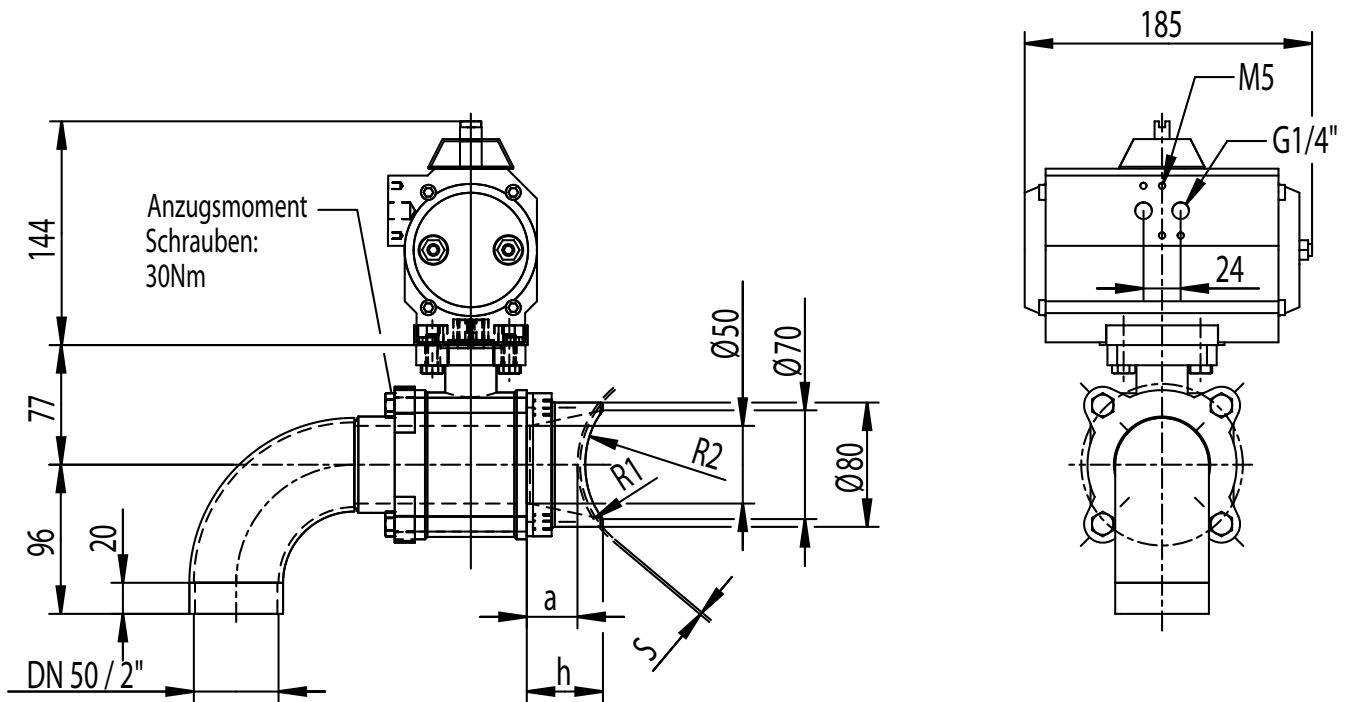
\* DN Rohrleitung muss angegeben werden  
 S = Materialstärke Rohr

**Anwendung:**

Überall dort, wo keine Störkante oder große Hohlräume in Rohrleitungen auftreten dürfen.

Mit Pneumatikzylinder an nicht zugänglichen Stellen einbaubar (Gefahrenbereich) -> durch Rohrverlängerung oder Schlauch ist die Probe außerhalb des Gefahrenbereichs abnehmbar.

gekrümmter Probeentnahmehahn DN 50 (2")  
 Schwenkantrieb pneumatisch doppelwirkend  
 Blockflansch zum einschweißen und einschleifen



DN Rohrleitg*	Typ	R1 [mm]	S [mm]	h [mm]	R2 [mm]	a [mm]	Gewicht [kg]
100	PHB50/100k PD	50	2	49	46	27	7,6
125	PHB50/125k PD	62,5	2	49	59,5	32,5	7,6
150	PHB50/150k PD	75	2	44,5	72,5	31	7,7
200	PHB50/200k PD	100	2,5	42	98	31	7,7
250	PHB50/250k PD	125	2,5	41,5	122	31	7,6
300	PHB50/300k PD	150	3	38,5	149	30,5	7,6
350	PHB50/250k PD	175	3	38,5	174	31	7,7
400	PHB50/400k PD	200	3	38	199	31	7,6
450	PHB50/450k PD	225	3	38	-	32	7,6
500		250	3				
600		300	4				
700		350	4				
800		400	4				

**Anwendung:**

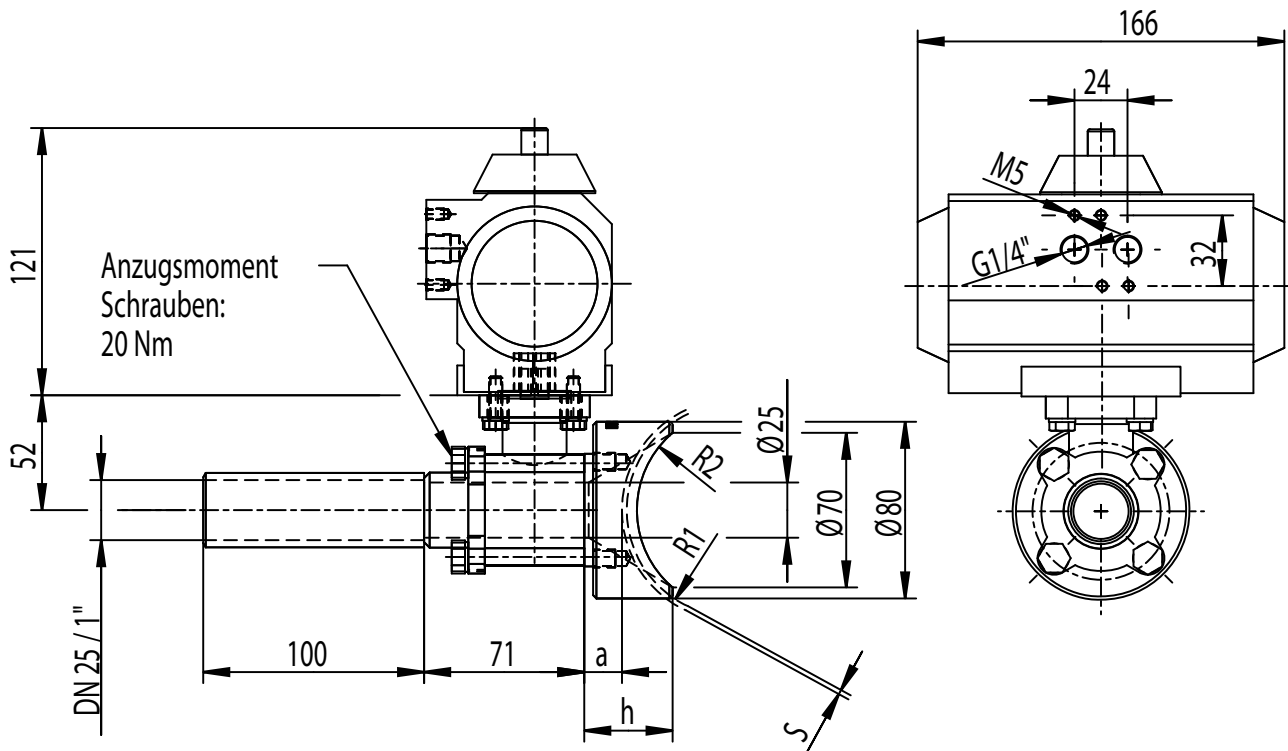
Überall dort, wo keine Störkante oder große Hohlräume in Rohrleitungen auftreten dürfen.

Mit Pneumatikzylinder an nicht zugänglichen Stellen einbaubar (Gefahrenbereich) -> durch Rohrverlängerung oder Schlauch ist die Probe außerhalb des Gefahrenbereichs abnehmbar.

\* DN Rohrleitung muss angegeben werden  
 S = Materialstärke Rohr



gerader Probeentnahmehahn DN 25 (1")  
 Schwenkantrieb pneumatisch doppelwirkend  
 Blockflansch zum einschweißen und einschleifen



DN Rohrleitg*	Typ	R1 [mm]	S [mm]	h [mm]	R2 [mm]	a [mm]	Gewicht [kg]
100	PHB25/100g PD	50	2	40	46	18	4,1
125	PHB25/125g PD	62,5	2	35	59,5	18	4,1
150	PHB25/150g PD	75	2	35	72,5	21	4,1
200	PHB25/200g PD	100	2,5	30	98	19	4,2
250	PHB25/250g PD	125	2,5	30	122	21	4,2
300	PHB25/300g PD	150	3	30	146	22	4,3
350	PHB25/350g PD	175	3	30	174	22	4,3
400	PHB25/400g PD	200	3	30	199	23	4,3
450	PHB25/450-800g PD	225	3	30	-	24	4,4
500		250	3				
600		300	4				
700		350	4				
800		800	4				

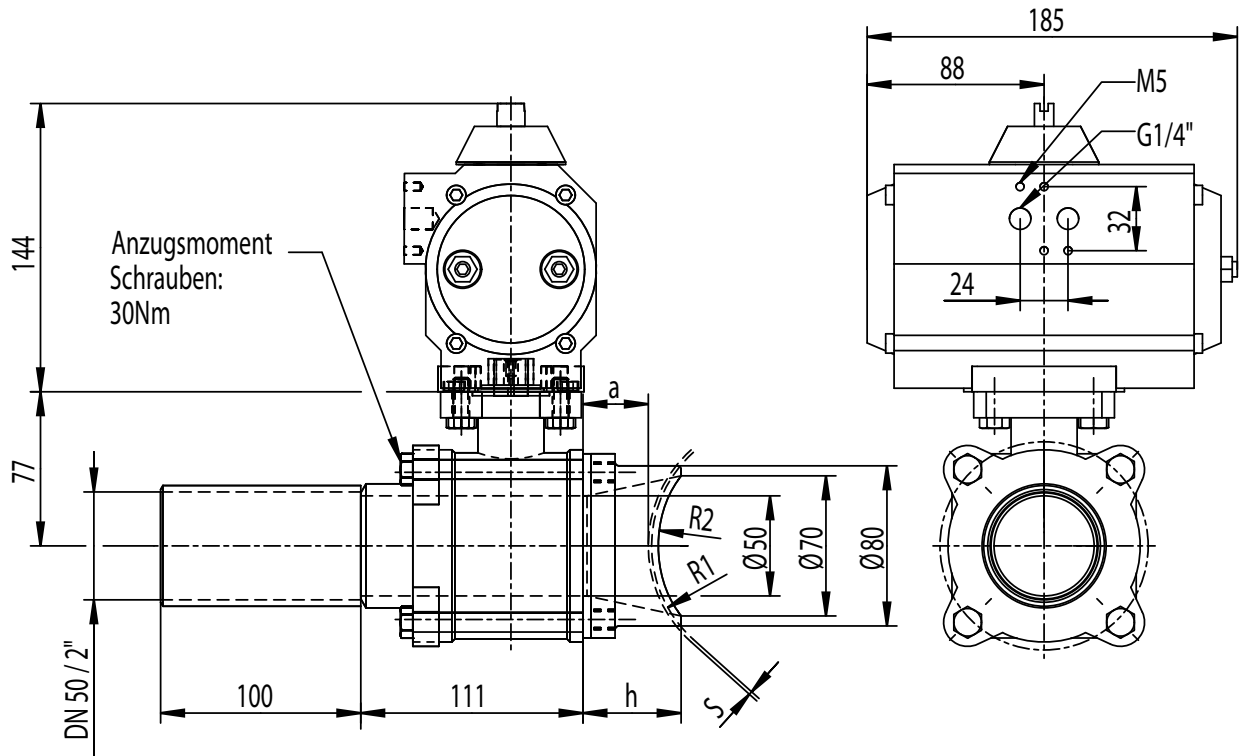
\* DN Rohrleitung muss angegeben werden  
 S = Materialstärke Rohr

**Anwendung:**

Überall dort, wo keine Störkante oder große Hohlräume in Rohrleitungen auftreten dürfen.

Mit Pneumatikzylinder an nicht zugänglichen Stellen einbaubar (Gefahrenbereich) -> durch Rohrverlängerung oder Schlauch ist die Probe außerhalb des Gefahrenbereichs abnehmbar.

gerader Probeentnahmehahn DN 50 (2")  
 Schwenkantrieb pneumatisch doppelwirkend  
 Blockflansch zum einschweißen und einschleifen



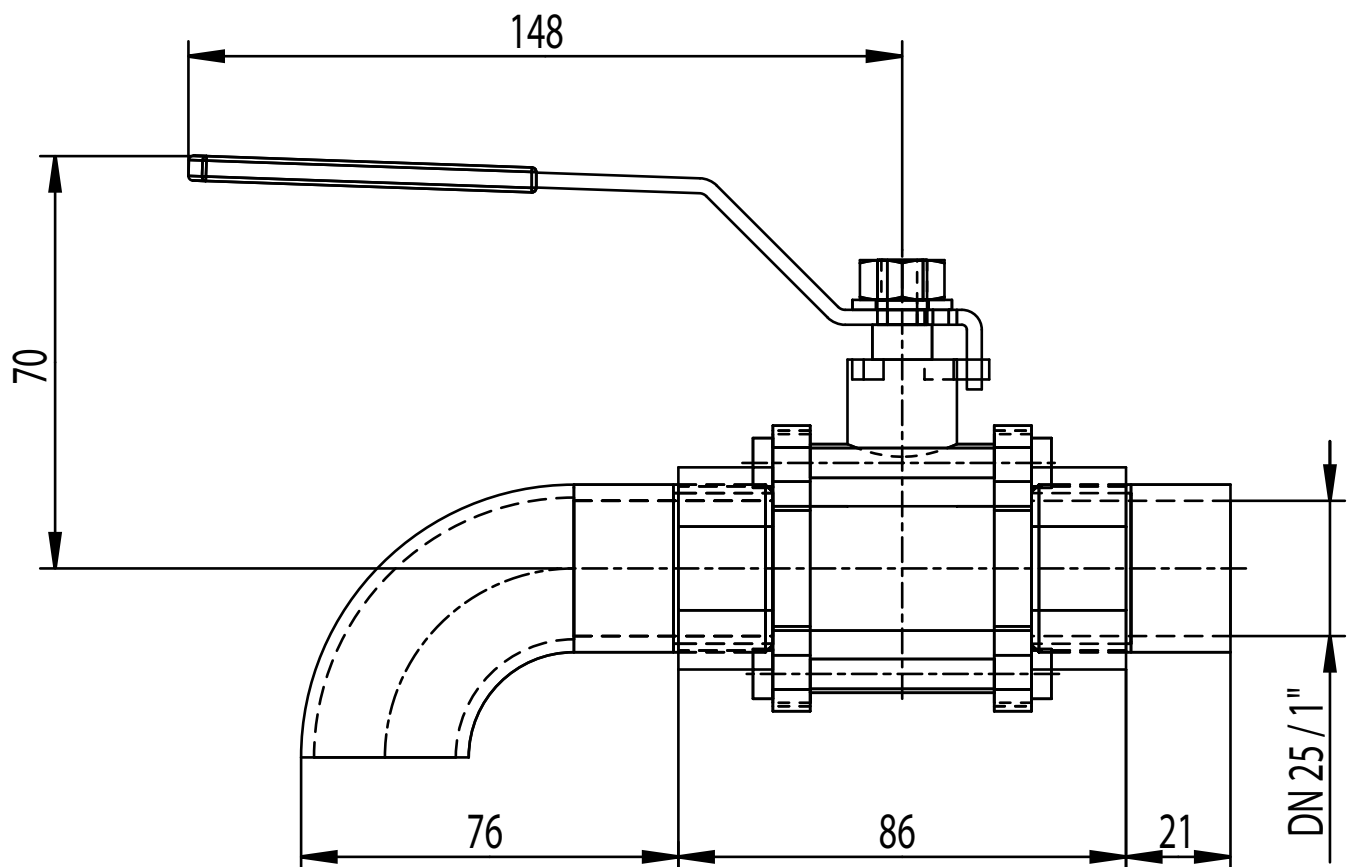
DN Rohrleitg*	Typ	R1 [mm]	S [mm]	h [mm]	R2 [mm]	a [mm]	Gewicht [kg]
100	PHB50/100g PD	50	2	49	46	27	7,7
125	PHB50/125g PD	62,5	2	49	59,5	32,5	7,7
150	PHB50/150g PD	75	2	44,5	72,5	31	7,8
200	PHB50/200g PD	100	2,5	42	98	31	7,8
250	PHB50/250g PD	125	2,5	41,5	122	31	7,7
300	PHB50/300g PD	150	3	38,5	149	30,5	7,7
350	PHB50/250g PD	175	3	38,5	174	31	7,8
400	PHB50/400g PD	200	3	38	199	31	7,7
450	PHB50/450g PD	225	3	38	-	32	7,7
500		250	3				
600		300	4				
700		350	4				
800		400	4				

\* DN Rohrleitung muss angegeben werden  
 S = Materialstärke Rohr

gekrümmter Probeentnahmehahn DN 25 (1")

Handhebel

Anschweißnippel



### Anwendung:

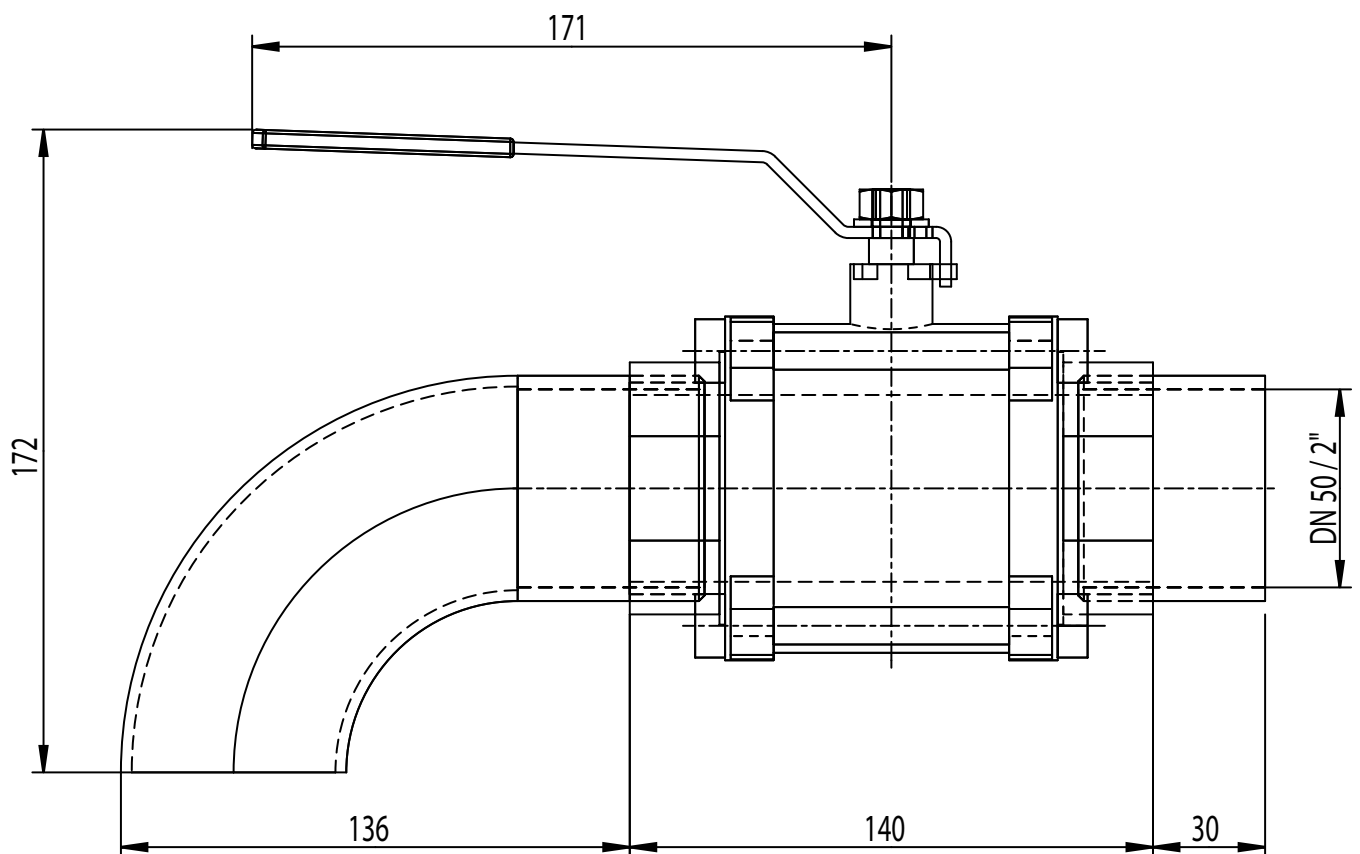
Überall dort, wo Proben vom Medium gezogen werden müssen und Hohlräume vernachlässigbar sind.

Gewicht: 1,4 kg

gekrümmter Probeentnahmehahn DN 50 (2")

Handhebel

Anschweißnippel



### Anwendung:

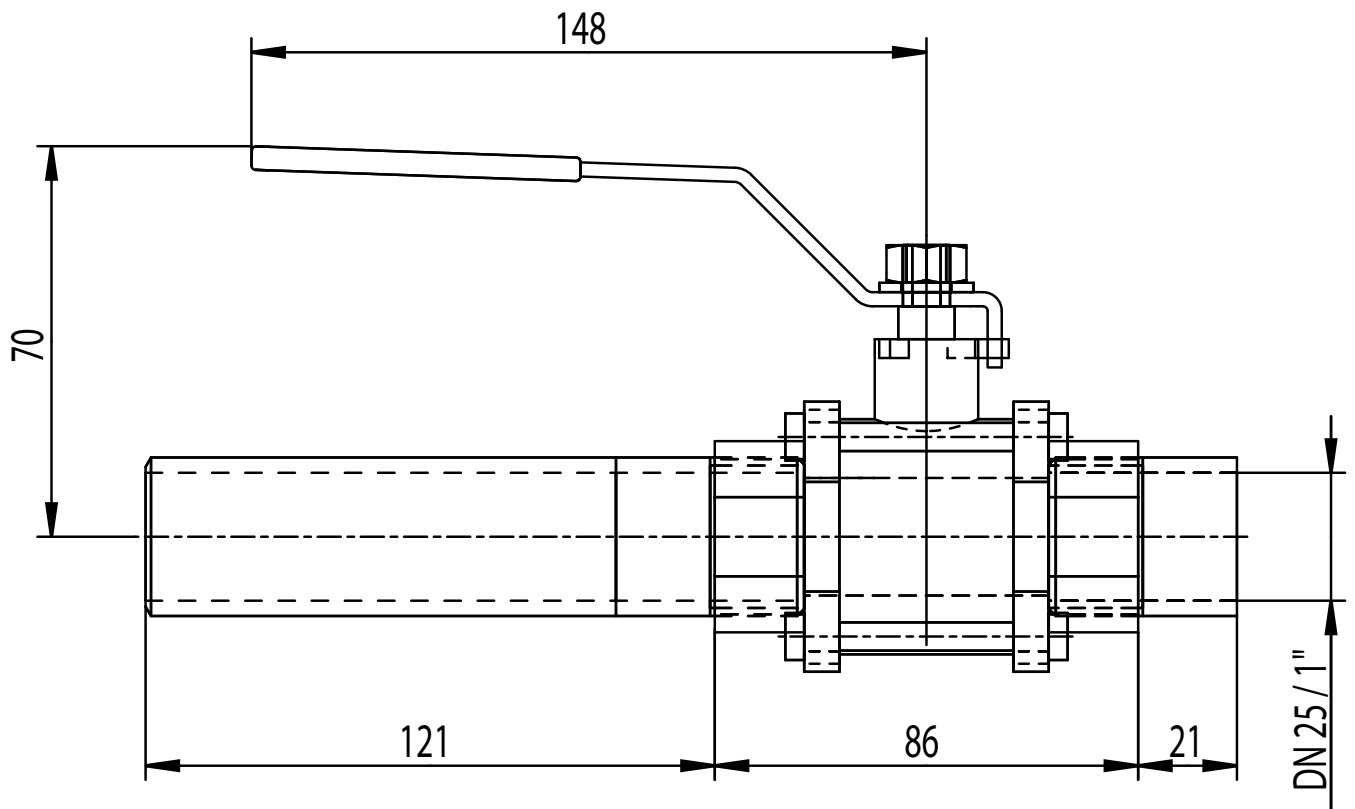
Überall dort, wo Proben vom Medium gezogen werden müssen und Hohlräume vernachlässigbar sind.

Gewicht: 4,1 kg

gerader Probeentnahmehahn DN 25 (1")

Handhebel

Anschweißnippel



### Anwendung:

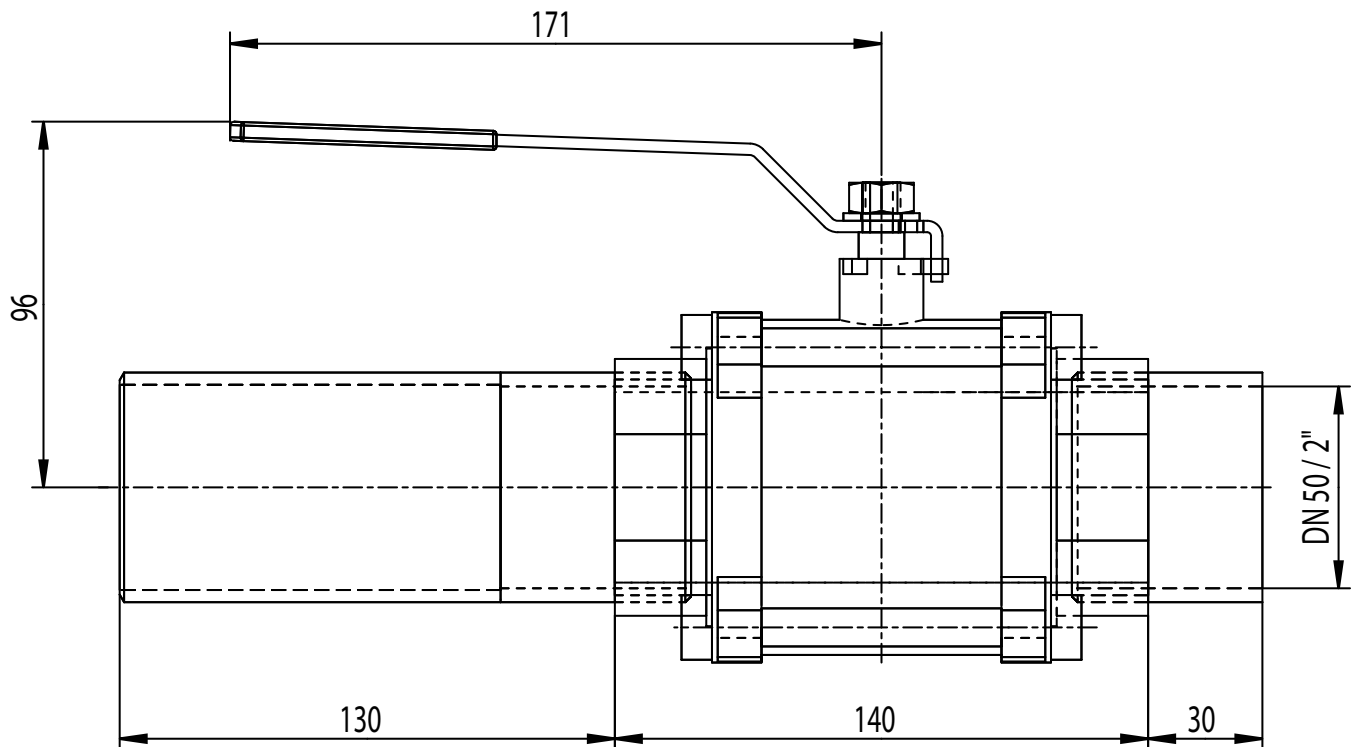
Überall dort, wo Proben vom Medium gezogen werden müssen und Hohlräume vernachlässigbar sind.

Gewicht: 1,5 kg

gerader Probeentnahmehahn DN 50 (2")

Handhebel

Anschweißnippel



### Anwendung:

Überall dort, wo Proben vom Medium gezogen werden müssen und Hohlräume vernachlässigbar sind.

Gewicht: 4,2 kg

## Germany + Switzerland

**MARTIN LOHSE GmbH**  
Postfach 1565  
89505 Heidenheim  
Phone: +49 (0) 73 21 / 7 55-0  
Fax: +49 (0) 73 21 / 7 55-99  
server.ab@lohse-gmbh.de  
www.lohse-gmbh.de

## Australia, New Zealand, Indonesia, Singapore, Malaysia

**P.T. VOITH PAPER**  
Jl. Permata V Lot EE - 1  
Kawasan Industri KIIC  
Karawang 41361, INDONESIA  
Phone : +62 267 419 719  
Fax : +62 267 419 717

## Austria (Papier- + Zellstoffindustrie, Abwasser + Kläranlagen) + CZ, SK, SLO, SRB, HR, H

**Peter Reiter**  
Handel Mazzetti-Str. 85  
3100 St. Pölten  
Phone: +43 (0) 27 42 / 7 73 66  
Fax: +43 (0) 27 42 / 7 73 66  
fa.reiter@aon.at

## Austria

**Klinger Gebetsroither GmbH & Co KG**  
Am Kanal 8-10  
2352 Gumpoldskirchen  
Phone: +43 2252 60 71 00 3029  
Fax: +43 2252 60 71 00 3010  
gerhard.praxmarer@gebetsroither.at  
www.gebetsroither.at

## Belgium

**Hanwel Belgium N.V.**  
Winninglaan 15  
9140 Temse  
Phone: +32 (0) 3 / 7 11 03 53  
Fax: + 32 (0) 3 / 7 11 05 79  
info@hanwel.be  
www.hanwel.be

## Chile

**INTERTECH**  
Prat 116, Of 31  
Curicó, Chile  
phone +56.075.322033  
www.inter-tech.cl  
n.flores@inter-tech.cl

## People's Rep. Of China

**Shanghai Fier Mechanical Co. LTD**  
Room B4, 15/F HuaFu Bldg.  
No. 585 LongHua xi Rd.  
ShangHai, China 200232  
Phone: +86-21-54591038  
Fax: +86-21-54240616  
MP: 13611665381  
shfier@163.com  
www.fier.com.cn

## Denmark

**Uni-Valve A/S**  
Sydvestvej 138 – 140  
2600 Glostrup  
Phone: +45 (0) 43 43 82 00  
Fax: +45 (0) 43 43 74 75  
mail@uni-valve.com  
www.uni-valve.com

## Finland

**Klinger Finland Oy**  
**Aseko**  
Tinankuja 3  
02430 Masala  
Phone: +358 (0) 10 400 10 12  
Fax: +358 (0) 10 400 12 00  
info@aseko.fi  
www.aseko.fi

## France, MA, TN, DZ

**T.N.P.**  
30 avenue Galliéni  
94100 Saint-Maur  
Phone: +33 (0) 1 / 55 97 11-11  
Fax: +33 (0) 1 / 48 83 52 07  
contact@tnp.fr  
www.tnp.fr

## Great Britain

**Voith Turbo Ltd.**  
6 Beddington Farm Road  
Croydon, Surrey CRO, 4XB  
Phone: +44 (0) 2 08 / 6 67 30 13  
Fax: +44 (0) 2 08 / 6 67 04 03  
matthew.healy@voith.com

## Greece

**Niko Mikopoulos, BSc.**  
Metron Str. 28  
17123 Nea Smyrni-Athens  
Phone: +30 6 98 305 10 70  
n.mikopoulos@nm-bc.com

## India

**Antrieb Technik Private Limited**  
59 (old 359) Sidco Industrial Estate  
Ambattur  
Chennai-600 098  
Tamilnadu / INDIA  
Phone: +91 (44) 262 – 58303  
Fax: +91 (44) 2819 – 3718  
antrieb.technik@gmail.com

## Israel

**P.B.A Wiesner Agencies Ltd.**  
P. O. Box 4622  
Petach-Tikva 49277  
Phone: +972 (0) 3 / 9 05 21 11  
Fax: +972 (0) 3 / 9 05 21 10  
ofra@pba.co.il

## Italy

**Techno Paper S.R.L.**  
Viale Certosa 269  
20151 Milano (MI)  
Phone: +39 (0) 02 78627750  
Fax: +39 (0) 02 45471638  
info@techno-paper.com  
www.techno-paper.com

## Japan

**Voith IHI Paper Technology Co.Ltd.**  
River City M-SQUARE 7F  
2-1-6 Tsukuda, Chuo-ku  
1040051 Tokyo  
Phone: +81 3 6221 3108  
Fax: +81 3 6221 3126

## Korea

**C.S-Automation Co., Ltd. (Customer Satisfaction Automation)**  
#804 Sejung Technovalley  
279-5 Songjeong-Dong  
Heungdeok-Gu  
Cheongju-Si  
South Korea. 361-290  
Phone: +82 43 276 1332  
Fax: +82 43 278 1332  
changseol@korea.com

## Netherlands

**Hanwel B. V.**  
Jan Tinbergenstraat 209  
7559 SP Hengelo  
The Netherlands  
Phone: +31 74-2650000  
Fax: +31 74-2650001  
verkoop@hanwel.com  
www.hanwel.com

## Norway

**KSB Norge AS**  
Haugenveien 29  
1400 SKI  
Phone: +47 96 900 900  
firmapost@ksb.com  
www.ksb.com/ksb-no

## Philippines

**R. Dan and Co., Inc.**  
20 Alfonso St.  
Rosario  
Pasig City 1609  
Phone: +632 – 6558796  
Fax: +632 – 6562089  
ester.poe@robertdan.com.ph  
www.robertdan.com.ph

## Poland

**Waldemar Kulicki**  
ul. Heweliusza 37/4  
87-148 Papowo Toruńskie  
Phone: +48 56 / 6783399  
Fax: +48 56/ 6783880  
waldemar-kulicki@wp.pl  
www.wkulicki.eu

## Portugal

**Celpapel, Lda.**  
Rua Armando Cortez, 1 – 1º D  
2770-233 Paço de Arcos  
Phone: +351 (0) 21 / 313 8340  
Fax: +351 (0) 21 / 356 1335  
office@celpapel.com

## Rep. of South Africa

**Voith Turbo (Pty) Ltd**  
P.O. Box 13171  
Witfield, 1467  
Gauteng, SOUTH AFRICA  
Phone: +27 11 418 4000  
Fax: +27 11 418 4080  
info.vtza@voith.com  
www.rsa.voithturbo.com

## Spain

**CELPAP EQUIPOS, S.L.**  
C/Amposta, 14-18  
08174 Sant Cugat del Vallés  
(Barcelona)  
Phone +34 93 415 18 75  
celpap@celpap.com  
www.celpap.com

## Sweden

**PA-Ventiler AB**  
Sagbäcksvägen 3B  
43736 Lindome  
Phone: +46 (0) 31 / 99 25 00  
Fax: +46 (0) 31 / 99 25 03  
info@paventiler.se  
www.paventiler.se

## Taiwan

**E-Chen Engineering Co., Ltd.**  
3F-3, No. 151, Sec. 4,  
Hsin-Yi Road,  
Taipei, Taiwan, R.O.C.  
Phone: +886 (0) 22 / 7056185  
Fax: +886 (0) 22 / 7 04 59 67  
echen123@ms15.hinet.net

## Thailand

**Weston Myer Ltd.**  
8 Soi Seri-Thai 58  
Seri-Thai Road  
10510 Minburi Bangkok  
Phone: +66 (0) 2 / 3 74 58 69  
Fax: +66 (0) 2 / 3 75 – 11 79  
comm1@westonmyer.com

## Turkey

**Sanrep Kağıt San. ve Tic. Ltd. Şti.**  
Altıyol, Kuşdili Caddesi No:19/7  
H.Fazlıoğlu İş Merkezi  
34714 Kadıköy – İSTANBUL  
Phone: +90 216 345 40 48  
Fax: +90 216 330 73 12  
sanrep@sanrep.com  
www.sanrep.com

## USA, Canada, Mexico

**Voith Paper Inc.**  
2200 N. Roemer Rd.  
Appleton, WI 54912-2237  
Phone: +1 (0) 920 – 731 – 0769  
Fax: +1 (0) 920 – 731- 0240  
trov.vanasten@voith.com