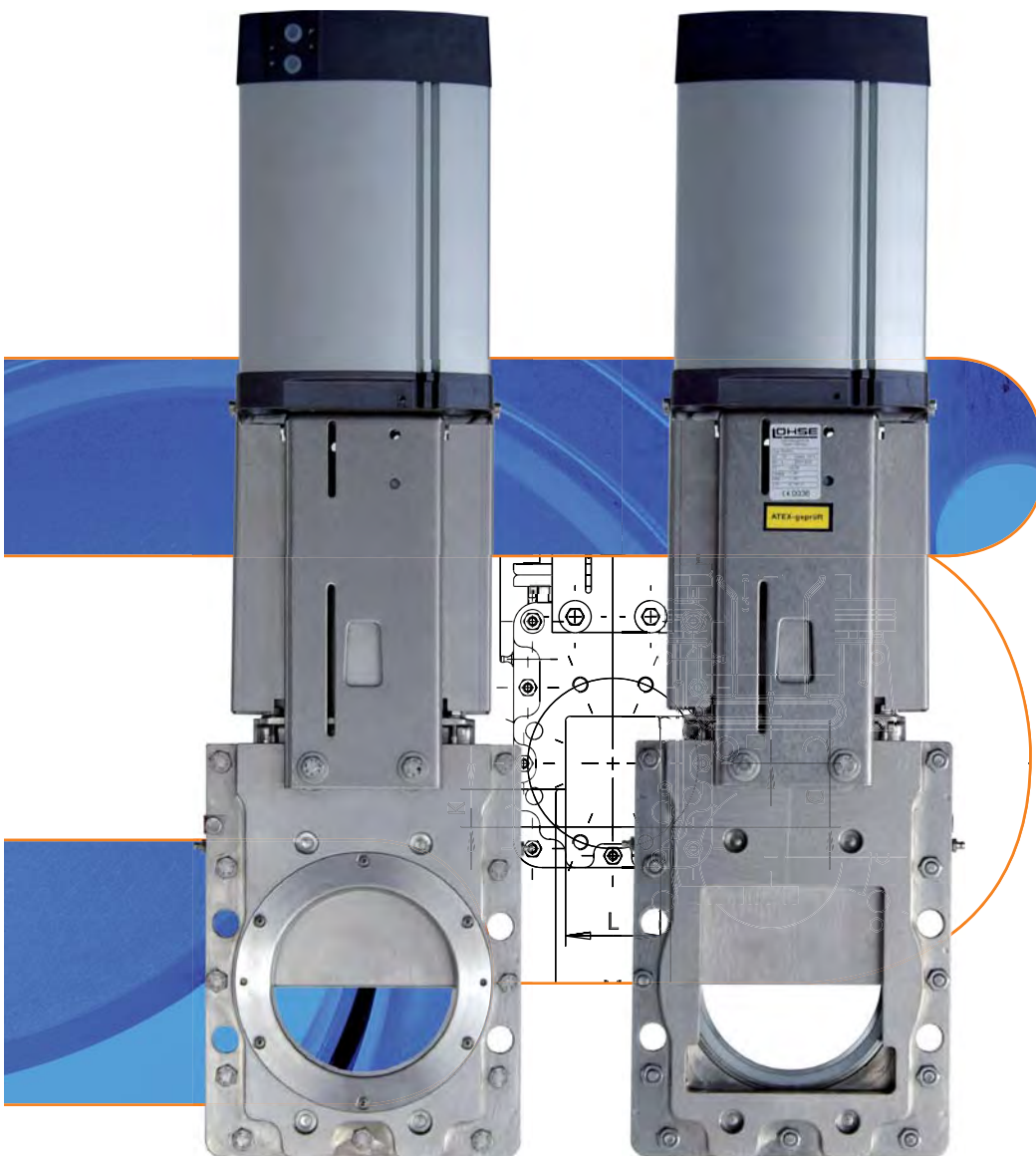


Armaturen aus Edelstahl

Schüttgut- und Reject-Schieber

RQS/RQSV



MARTIN LOHSE GmbH
Unteres Paradies 63 · 89522 Heidenheim
Postfach 1565 · 89505 Heidenheim
Tel. +49(0)7321 / 755-42 · Fax +49(0)7321 / 755-97
server.ab@lohse-gmbh.de
www.lohse-gmbh.de

Einsatzgebiete



Einsatz allgemein

- Medien mit Rejectanteil (z.B. Nägel, Büroklammern)
- grobkörnige Medien
- Granulate
- Pulver
- Temperaturbereich bis 80° C
- zul. Betriebsdruck siehe Tabelle

Einsatzorte

- Ausschleuseinrichtungen im Schwerschmutzbereich
- Ab- und Entleereinrichtungen im Schwerschmutzbereich
- Reinigungsmaschinen

Medien



Antriebe im bewährten LOHSE-Baukastensystem

- Hns Handrad mit nichtsteigender Spindel
 P Pneumatikzylinder

Wasserdicht

Dichtheitsprüfung nach DIN EN 12266-02:2012-04
 Tabelle A5, Prüfmedium Flüssigkeit, Leckrate A

Beschreibung

Edelstahlschieber mit rundem Einlauf und quadratischem Auslauf.

Abhängig von Ausführung bzw. Anwendungsfall befindet sich im Einlauf des Schiebers ein Verschleißring aus Edelstahl oder ein Dichtring aus Gummi.

Bei dem Verschleißring aus Edelstahl erfolgt die Abdichtung über einen Dichtring entweder aus PE, PTFE oder Bronze.

Beim Dichtring aus Gummi (SBR) wird die Abdichtung durch eine angearbeitete Dichtlippe erreicht. Der Dichtring aus Gummi übernimmt auch die Abdichtung der Flanschverbindung auf der Einlaufseite.

Die Führungen aus Bronze sind so angeordnet, dass das durchströmende Medium sich nicht auf diesen ablagern kann. Am Ende der Führungen befindet sich eine größere Freiräumung, um das Medium nicht im Schieber zusammenzupressen. Um einen guten Austrag aus dem Schieber zu erhalten, wurde als Ausgang eine rechteckige Form gewählt.

Werkstoffbeschreibung

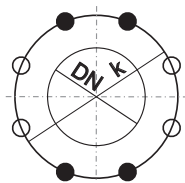
- Gehäuse 1.4571
- Schieberplatte 1.4571
- Dichtung im Durchfluss SBR, PE, PTFE oder CuSn 12
- Gleitleisten CuAL 10 Ni5Fe4
- Verschleißring 1.4571, SBR / 1.4571
- Gleitstollen CuSn6
- Stopfbuchsbrille 1.4551
- Packungseinheit Arostat / EPDM
- Bügel 1.4301
- max. Betriebsdruck
 - DN 100 – 200 8 bar
 - DN 250 – 300 4 bar
 - DN 400 – 600 2 bar
- max. Betriebstemperatur bei
 - PE Dichtring 80° C
 - SBR Verschleißring 80° C
 - Verschleißring mit
Bronzegleitring 120° C
 - PTFE Dichtring 200° C

Bei der Type RQSV ist der Verschleißring und die Schieberplatte gehärtet.

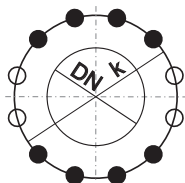
Flanschbohrungen für LOHSE RQS-Schieber mit metrischem Gewinde

Einlaufseite
nach DIN EN 1092-1, PN 10

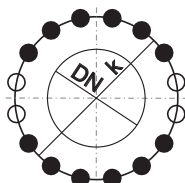
Auslaufseite
nach LOHSE Standard



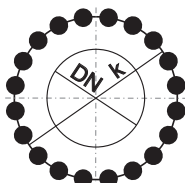
DN 100-200



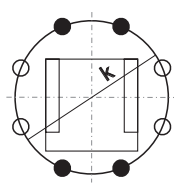
DN 250-300



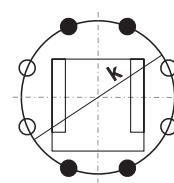
DN 400



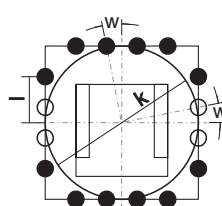
DN 500



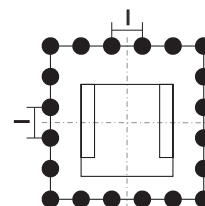
DN 100-200



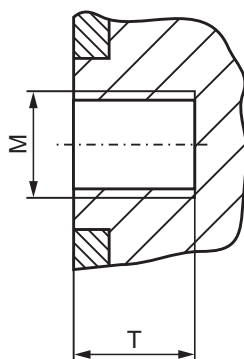
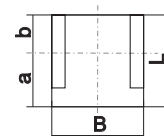
DN 250-300



DN 400



DN 500



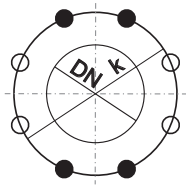
- Z = Gesamtanzahl der Löcher
- Z1 = Anzahl der Gewindelöcher
- Z2 = Anzahl der Durchgangslöcher
- T = nutzbare Gewindetiefe

DN [mm]	K [mm]	Z	M	T [mm]	Z1	Z2	l [mm]	L [mm]	B [mm]	a [mm]	b [mm]
100	180	8	M16	13	4	4		117	121	67	50
150	240	8	M20	18	4	4		163	169	88	75
200	295	8	M20	20	4	4		217	218	117	100
250	350	12 bzw. 8	M20	22	8 bzw. 4	4		267	273	142	125
300	400	12 bzw. 8	M20	22	8 bzw. 4	4		317	335	167	150
400	515	16	M24	24	12	4	170	418	439	218	200
500	620	20	M24	34	20	0	121	520	540	270	250

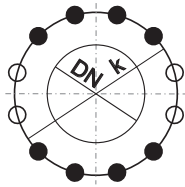
Flanschbohrungen für LOHSE RQS-Schieber mit UNC-Gewinde

Einlaufseite
nach ANSI B16.5 Class 150:

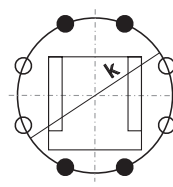
Auslaufseite
nach LOHSE Standard



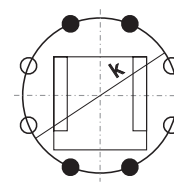
DN 100-200
(4"-8")



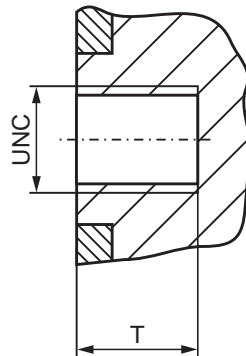
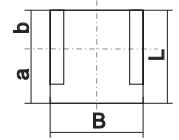
DN 250
(10")



DN 100-200
(4"-8")



DN 250
(10")



- Z = Gesamtanzahl der Löcher
- Z1 = Anzahl der Gewindelöcher
- Z2 = Anzahl der Durchgangslöcher
- T = nutzbare Gewindetiefe

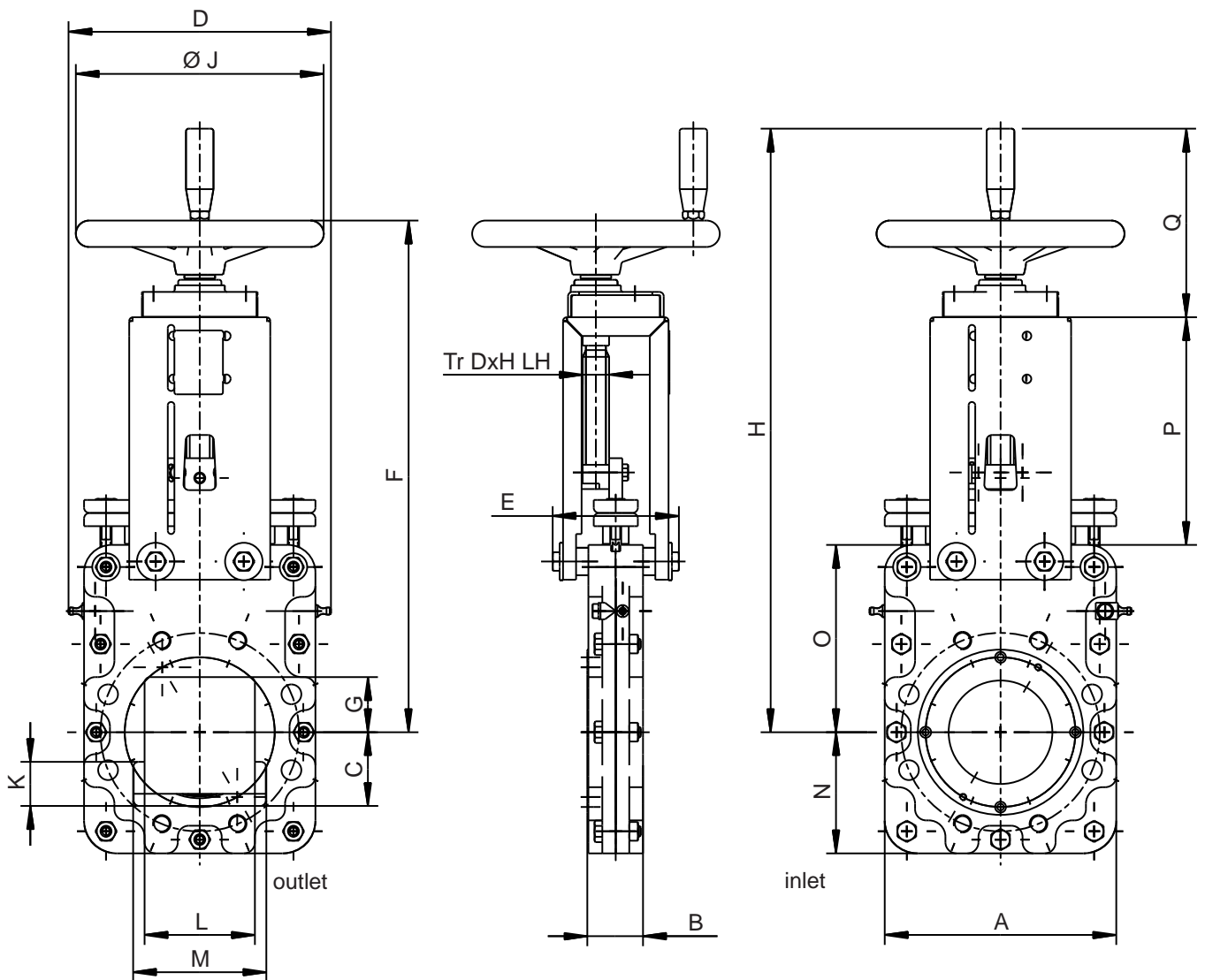
DN [mm]	DN [inch]	K [inch]	Z	UNC [inch]	T [inch]	Z1	Z2	L [mm]	B [mm]	a [mm]	b [mm]
100	3 1/2	7	8	3/4	1/2	4	4	117	121	67	50
150	6	9 1/2	8	3/4	11/16	4	4	163	169	88	75
200	8	11 3/4	8	3/4	3/4	4	4	217	218	117	100
250	10	14 1/4	12 bzw. 8	7/8	7/8	8 bzw. 4	4	267	273	142	125

Reject-Schieber aus Edelstahl

runder Einlauf, quadratischer Auslauf

Handrad mit nichtsteigender Spindel

Type RQSVHns baugleich, jedoch mit gehärteter Schieberplatte und Bordringen



DN	BD [bar]	A	B	C	D	E	F	G	H	Ø J	K	L	M	N	O	P	Q	Tr D x H LH
100	8	210	50,5	67	238	115	465	50	548	225	40	100	121	110	170	207	171	24 x 5
150	8	255	66	88	283	115	540	75	624	255	36	146	167	140	190	263	171	24 x 5
200	8	320	66	117	348	139	636	100	720	280	40	185	215	160	225	313	98	24 x 5

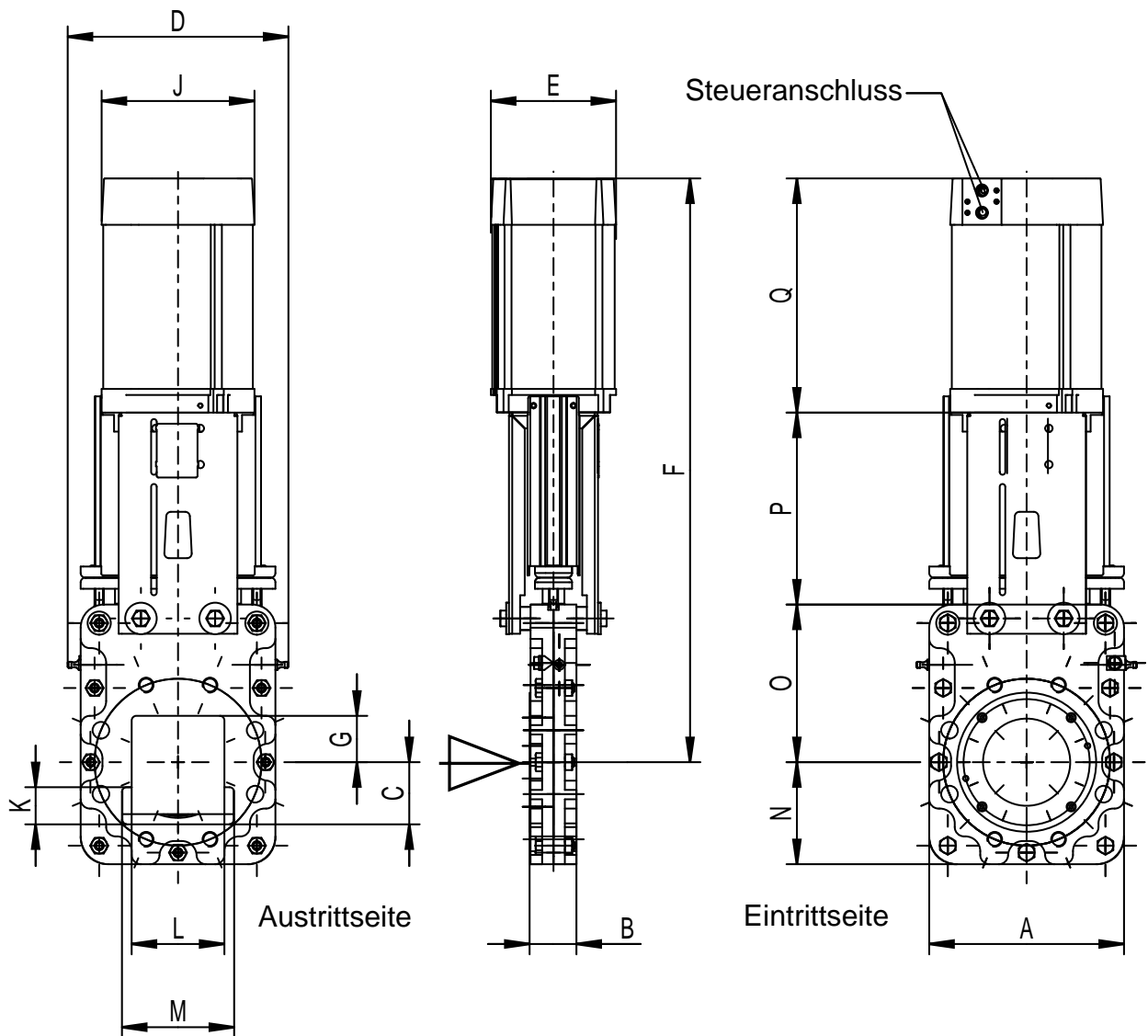
Maße in mm, Flanschbohrungen auf Anfrage.
Andere Nennweiten auf Anfrage.

Reject-Schieber aus Edelstahl

runder Einlauf, quadratischer Auslauf

Pneumatikzylinder und Schutzvorrichtung

Type RQSPV/G baugleich, jedoch mit gehärteter Schieberplatte und Bordringen



DN	BD [bar]	A	B	C	D	E	F	G	J	K	L	M	N	O	P	Q	Zyl Ø	Steueranschluss	Steuerdruck
100	8	210	51	67	238	135	740	50	165	40	100	121	110	170	207	253	125	G 1/4"	6 bar
150	8	255	66	88	283	170	763	75	204	36	146	167	140	190	263	310	160	G 1/4"	6 bar
200	8	320	66	117	348	170	898	100	204	40	185	215	160	225	313	360	160	G 1/4"	6 bar
250	8	352	80	142	352	211	1065	125	244	50	241	273	195	270	362	433	200	G 1/2"	6 bar
300	4	460	75	167	488	242	1274	150	283	65	304	334	235	340	419	515	230	G 1/2"	6 bar

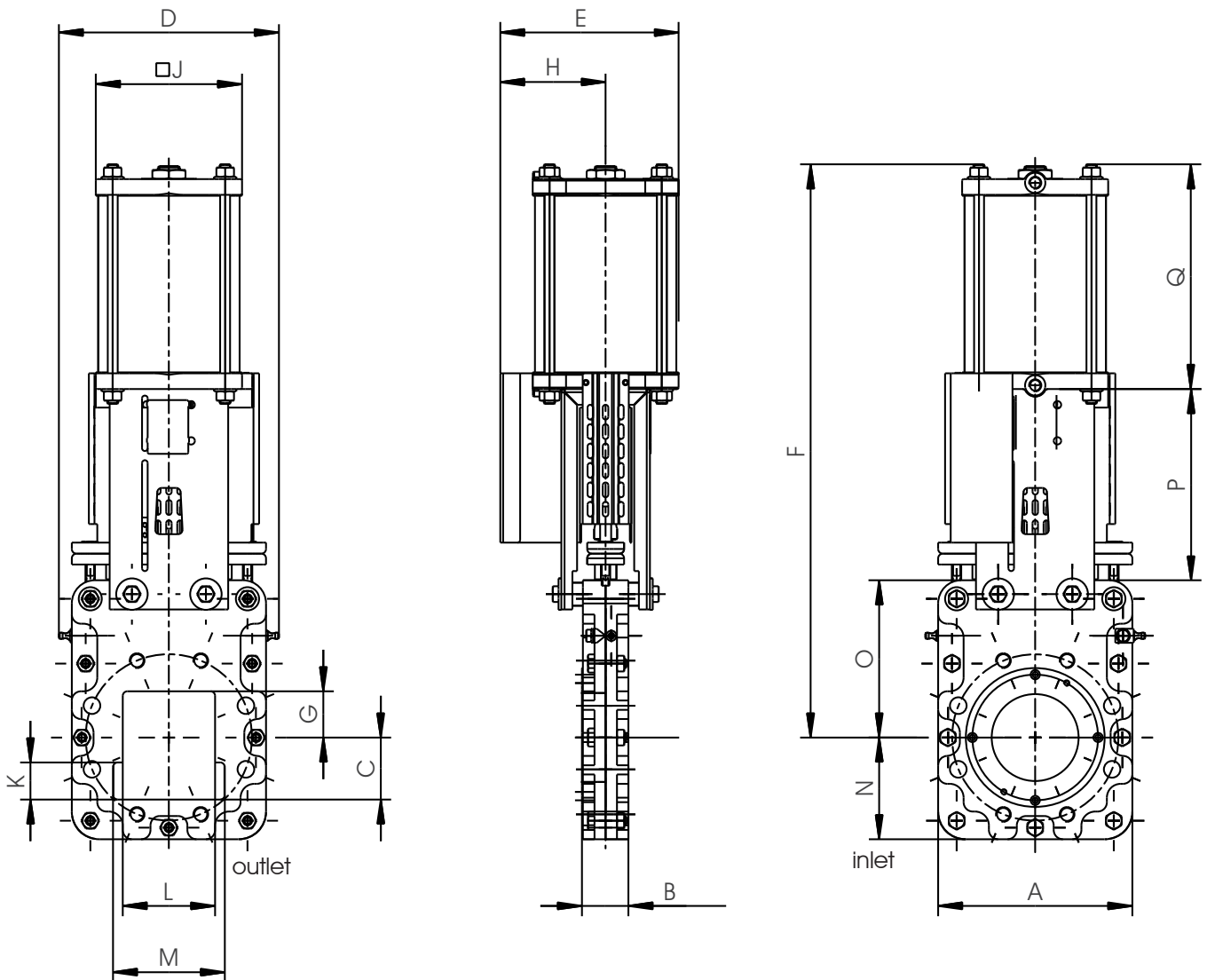
Maße in mm; Flanschbohrungen auf Anfrage; Steueranschluss nach VDI/VDE 3845 (NAMUR).
Andere Nennweiten auf Anfrage.

Reject-Schieber aus Edelstahl

runder Einlauf, quadratischer Auslauf

Pneumatikzylinder und Schutzvorrichtung

Type RQSPV/G baugleich, jedoch mit gehärteter Schieberplatte und Bordringen



DN	BD [bar]	A	B	C	D	E	F	G	J	K	L	M	N	O	P	Q	Zyl Ø	Steueran-schluss	Steuer-druck
400	2	570	92	218	598	318	1639	200	318	65	405	435	285	410	608	621	300	G 1/2"	6 bar
500	2	680	112	270	708	425	2024	250	425	65	510	540	345	510	725	789	400	G 3/4"	6 bar

Maße in mm; Flanschbohrungen auf Anfrage.
Andere Nennweiten auf Anfrage.

Germany + Switzerland

MARTIN LOHSE GmbH
Postfach 1565
89505 Heidenheim
Phone: +49 (0) 73 21 / 7 55-0
Fax: +49 (0) 73 21 / 7 55-99
server.ab@lohse-gmbh.de
www.lohse-gmbh.de

Australia, New Zealand, Indonesia, Singapore, Malaysia

P.T. VOITH PAPER
Jl. Permata V Lot EE - 1
Kawasan Industri KIIC
Karawang 41361, INDONESIA
Phone : +62 267 419 719
Fax : +62 267 419 717

Austria (Papier- + Zellstoffindustrie, Abwasser + Kläranlagen) + CZ, SK, SLO, SRB, HR, H

Peter Reiter
Handel Mazzetti-Str. 85
3100 St. Pölten
Phone: +43 (0) 27 42 / 7 73 66
Fax: +43 (0) 27 42 / 7 73 66
fa.reiter@aon.at

Austria

Klinger Gebetsroither GmbH & Co KG
Am Kanal 8-10
2352 Gumpoldskirchen
Phone: +43 2252 60 71 00 3029
Fax: +43 2252 60 71 00 3010
gerhard.praxmarer@gebetsroither.at
www.gebetsroither.at

Belgium

Hanwel Belgium N.V.
Winninglaan 15
9140 Temse
Phone: +32 (0) 3 / 7 11 03 53
Fax: + 32 (0) 3 / 7 11 05 79
info@hanwel.be
www.hanwel.be

Chile

INTERTECH
Prat 116, Of 31
Curicó, Chile
phone +56.075.322033
www.inter-tech.cl
n.flores@inter-tech.cl

People's Rep. Of China

Shanghai Fier Mechanical Co. LTD
Room B4, 15/F HuaFu Bldg.
No. 585 LongHua xi Rd.
ShangHai, China 200232
Phone: +86-21-54591038
Fax: +86-21-54240616
MP: 13611665381
shfier@163.com
www.fier.com.cn

Denmark

Uni-Valve A/S
Sydvestvej 138 – 140
2600 Glostrup
Phone: +45 (0) 43 43 82 00
Fax: +45 (0) 43 43 74 75
mail@uni-valve.com
www.uni-valve.com

Finland

Klinger Finland Oy
Aseko
Tinankuja 3
02430 Masala
Phone: +358 (0) 10 400 10 12
Fax: +358 (0) 10 400 12 00
info@aseko.fi
www.aseko.fi

France, MA, TN, DZ T.N.P.

30 avenue Galliéni
94100 Saint-Maur
Phone: +33 (0) 1 / 55 97 11-11
Fax: +33 (0) 1 / 48 83 52 07
contact@tnp.fr
www.tnp.fr

Great Britain

Voith Turbo Ltd.
6 Beddington Farm Road
Croydon, Surrey CRO, 4XB
Phone: +44 (0) 2 08 / 6 67 30 13
Fax: +44 (0) 2 08 / 6 67 04 03
matthew.healy@voith.com

Greece

Niko Mikopoulos, BSc.
Metron Str. 28
17123 Nea Smyrni-Athens
Phone: +30 6 98 305 10 70
n.mikopoulos@nm-bc.com

India

Antrieb Technik Private Limited
59 (old 359) Sidco Industrial Estate
Ambattur
Chennai-600 098
Tamilnadu / INDIA
Phone: +91 (44) 262 – 58303
Fax: +91 (44) 2819 – 3718
antrieb.technik@gmail.com

Israel

P.B.A Wiesner Agencies Ltd.
P. O. Box 4622
Petach-Tikva 49277
Phone: +972 (0) 3 / 9 05 21 11
Fax: +972 (0) 3 / 9 05 21 10
ofra@pba.co.il

Italy

Techno Paper S.R.L.
Viale Certosa 269
20151 Milano (MI)
Phone: +39 (0) 02 78627750
Fax: +39 (0) 02 45471638
info@techno-paper.com
www.techno-paper.com

Japan

Voith IHI Paper Technology Co.Ltd.
River City M-SQUARE 7F
2-1-6 Tsukuda, Chuo-ku
1040051 Tokyo
Phone: +81 3 6221 3108
Fax: +81 3 6221 3126

Korea

C.S-Automation Co., Ltd. (Customer Satisfaction Automation)
#804 Sejung Technovalley
279-5 Songjeong-Dong
Heungdeok-Gu
Cheongju-Si
South Korea. 361-290
Phone: +82 43 276 1332
Fax: +82 43 278 1332
changseol@korea.com

Netherlands

Hanwel B. V.
Jan Tinbergenstraat 209
7559 SP Hengelo
The Netherlands
Phone: +31 74-2650000
Fax: +31 74-2650001
verkoop@hanwel.com
www.hanwel.com

Norway

KSB Norge AS
Haugenveien 29
1400 SKI
Phone: +47 96 900 900
firmapost@ksb.com
www.ksb.com/ksb-no

Philippines

R. Dan and Co., Inc.
20 Alfonso St.
Rosario
Pasig City 1609
Phone: +632 – 6558796
Fax: +632 – 6562089
ester.poe@robertdan.com.ph
www.robertdan.com.ph

Poland

Waldemar Kulicki
ul. Heweliusza 37/4
87-148 Papowo Toruńskie
Phone: +48 56 / 6783399
Fax: +48 56/ 6783880
waldemar-kulicki@wp.pl
www.wkulicki.eu

Portugal

Celpapel, Lda.
Rua Armando Cortez, 1 – 1º D
2770-233 Paço de Arcos
Phone: +351 (0) 21 / 313 8340
Fax: +351 (0) 21 / 356 1335
office@celpapel.com

Rep. of South Africa

Voith Turbo (Pty) Ltd
P.O. Box 13171
Witfield, 1467
Gauteng, SOUTH AFRICA
Phone: +27 11 418 4000
Fax: +27 11 418 4080
info.vtza@voith.com
www.rsa.voithturbo.com

Spain

CELPAP EQUIPOS, S.L.
C/Amposta, 14-18
08174 Sant Cugat del Vallés
(Barcelona)
Phone +34 93 415 18 75
Fax. +34 93 237 03 81
celpap@celpap.com
www.celpap.com

Sweden

PA-Ventiler AB
Sagbäcksvägen 3B
43736 Lindome
Phone: +46 (0) 31 / 99 25 00
Fax: +46 (0) 31 / 99 25 03
info@paventiler.se
www.paventiler.se

Taiwan

F-Chen Engineering Co., Ltd.
3F-3, No. 151, Sec. 4,
Hsin-Yi Road,
Taipei, Taiwan, R.O.C.
Phone: +886 (0) 22 / 7056185
Fax: +886 (0) 22 / 7 04 59 67
echen123@ms15.hinet.net

Thailand

Weston Myer Ltd.
8 Soi Seri-Thai 58
Seri-Thai Road
10510 Minburi Bangkok
Phone: +66 (0) 2 / 3 74 58 69
Fax: +66 (0) 2 / 3 75 – 11 79
comm1@westonmyer.com

Turkey

Sanrep Kağıt San. ve Tic. Ltd. Şti.
Altıyol, Kuşdili Caddesi No:19/7
H.Fazlıoğlu İş Merkezi
34714 Kadıköy – İSTANBUL
Phone: +90 216 345 40 48
Fax: +90 216 330 73 12
sanrep@sanrep.com
www.sanrep.com

USA, Canada, Mexico

Voith Paper Inc.
2200 N. Roemer Rd.
Appleton, WI 54912-2237
Phone: +1 (0) 920 – 731 – 0769
Fax: +1 (0) 920 – 731- 0240
troy.vanasten@voith.com