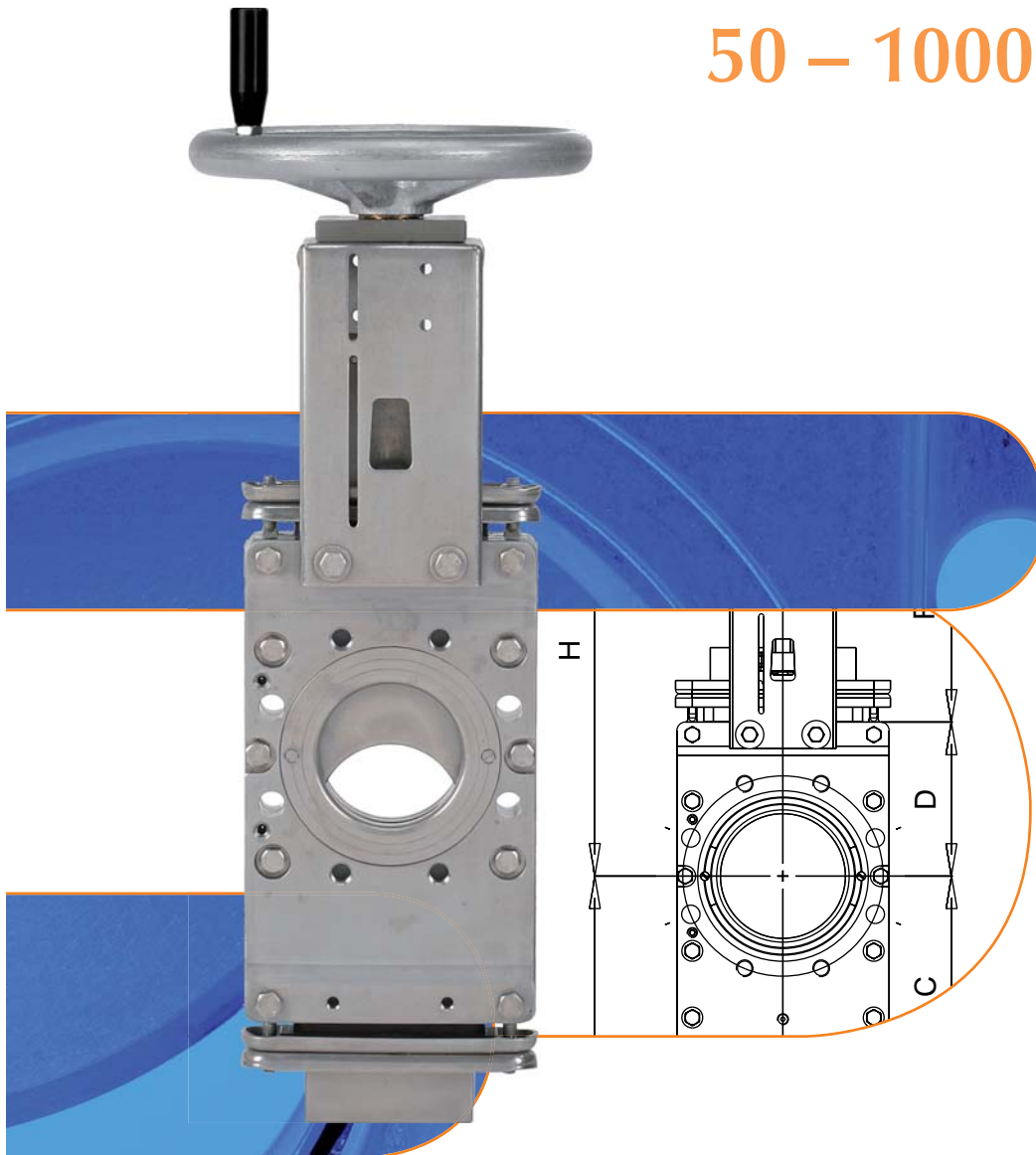


Armaturen aus Edelstahl · COMPACT-Programm

# Absperrschieber mit durchgehender Schieberplatte

## CDS/CDSV/CDSR

### 50 – 1000 mm



MARTIN LOHSE GmbH  
Unteres Paradies 63 · 89522 Heidenheim  
Postfach 1565 · 89505 Heidenheim  
Tel. +49(0)7321 / 755-42 · Fax +49(0)7321 / 755-97  
server.ab@lohse-gmbh.de  
www.lohse-gmbh.de

## Einsatzgebiete

**Papierindustrie**

LOHSE Stoffschieber mit durchgehender Schieberplatte haben sich in allen Bereichen der Papierindustrie tausendfach bewährt. Die Schiebertypen CDS und CDSV werden wegen ihres absolut glatten, ta-schenfreien Durchflusses als Absperrschieber für Stoffe mit hoher Konzentration oder starker Verunreinigung eingebaut.

**Chemische Industrie und Lebensmittelindustrie**

LOHSE Stoffschieber mit durchgehender Schieberplatte, in Sonderausführung mit lebensmittelgeeigneten Dichtungen, werden als Absperrschieber und Regu-lierschieber für dickflüssige, pulvrige, körnige und klebrige Medien sowie stark zum Kristallisieren neigende Stoffe eingesetzt.

**Abfalltechnologie**

LOHSE Stoffschieber mit durchgehender Schieberplatte findet man in Abfallauf-berbeitungsanlagen zum Absperrern von dickflüssigen und aggressiven Medien.

**Sonderschieber**

Für kundenspezifische Einsatzfälle liefern wir auf Anfrage Schieber in Sonder-ausführungen aus den verschiedensten Werkstoffen (z. B. Titan etc.).

## Medien



## Aufbau

### Gehäuse ganz Edelstahl

- rost- und säurebeständig
- wartungsfreundlich
- Bügel für Antriebselement ist gleichzeitig Befestigung der Schalt- und Schutzvorrichtung

### Innenschalen Spezialkunststoff

- abriebfest
- höchste Gleiteigenschaften
- temperaturbeständig
- säurebeständig
- leicht auswechselbar

### Schieberplatte Edelstahl

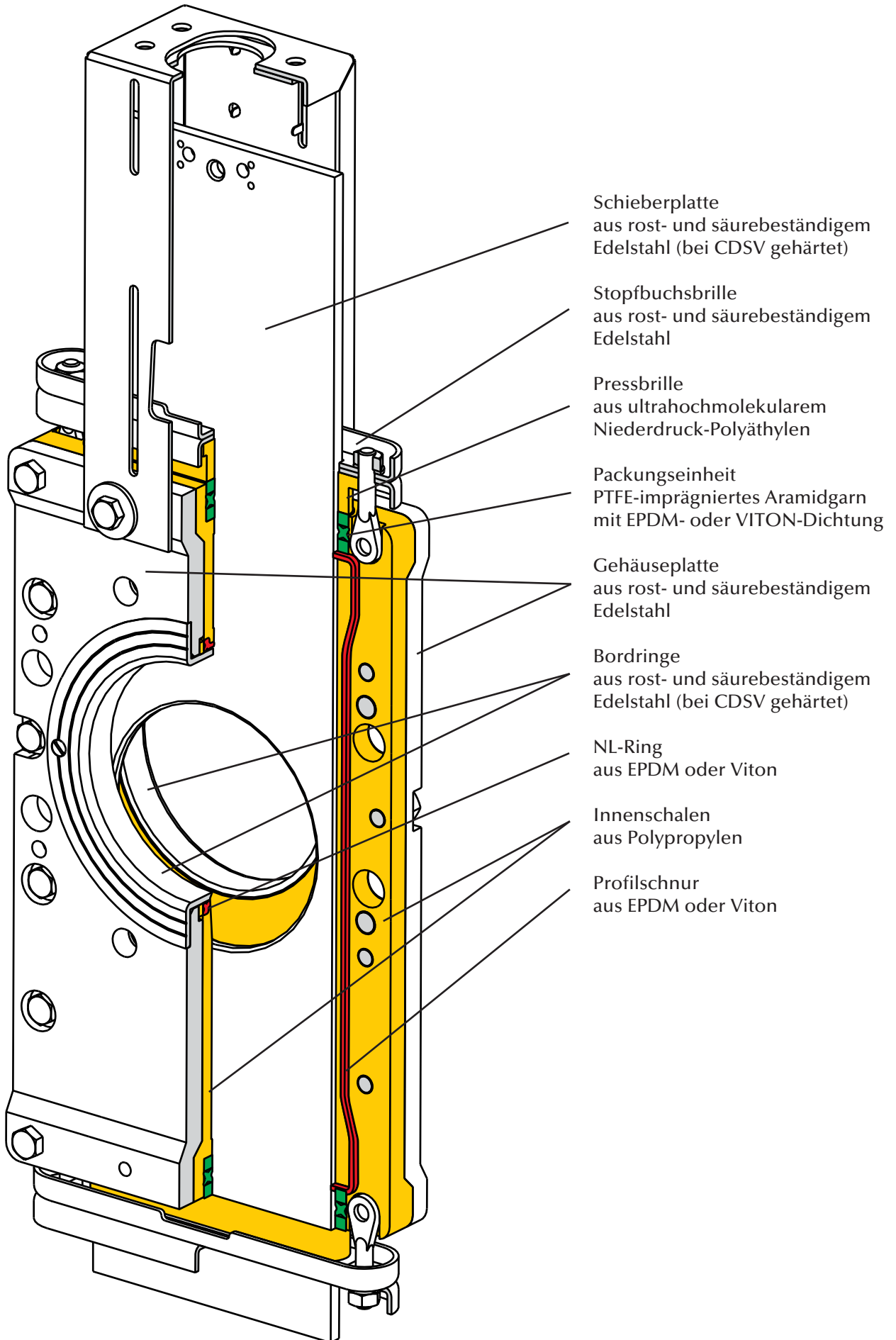
- rost- und säurebeständig – Typ CDSV mit gehärteter Schieberplatte
- Durchflussquerschnitt = Nennweite der Rohrleitung
- kein Anspinnen der Fasern möglich
- nahezu tottraumfrei im geöffneten Zustand

### Serienmäßig beidseitig wasserdicht

- Dichtung säure- und temperaturbeständig
- Dichtung leicht auswechselbar, jedoch fest im Gehäuse verankert
- Dichtheitsprüfung nach DIN EN 12266-02:2012-04  
Tabelle A5, Prüfmedium Flüssigkeit, Leckrate A

### Antriebselemente in bewährtem LOHSE Baukastensystem

- austauschbar bei allen unseren Schiebern
- austauschbar auch in eingebautem Zustand
- vereinfachte Lagerhaltung



## Werkstoffbeschreibung

- Gehäuse
  - DN 50 – 400 1.4301
  - DN 450 – 600 1.4541
  - DN 700 – 1000 1.4571
- Bordring
  - DN 50 – 65 1.4571
  - DN 80 1.4404
  - DN 100 – 1000 1.4571
- Schieberplatte 1.4571
- Innenschalen
  - DN 50 – 600 PP
- Dichtung EPDM oder VITON
- Gleitteile
  - DN 700 – 1000 CuSn6 / CuAl10Ni
- Stopfbuchsbrille 1.4301
- Packungseinheit
  - DN 50 – 500:
    - Packung Aramidfaser mit PTFE-Imprägnierung
    - P-Ring EPDM, VITON oder NBR
  - DN 600 Aramidfaser mit PTFE
  - DN 700 – 1000:
    - Packung Aramidfaser mit PTFE-Imprägnierung
    - P-Ring EPDM, VITON oder NBR
- Pressbrille
  - DN 50 -150 PE-HMW (RCH 500)
- Bügel 1.4301
- Schrauben / Muttern A2
- max. Betriebsdruck
  - DN 50 – 250 8 bar
  - DN 300 – 400 6 bar
  - DN 450 – 600 4 bar
  - DN 700 – 800 2,5 bar
  - DN 900 – 1000 2 bar
- max. Betriebstemperatur 120° C

Bei der Type CDSV sind Bordringe und Schieberplatte gehärtet.

## Antriebs Elemente im LOHSE-Baukastensystem

Alle LOHSE COMPACT-Schieber bestehen aus folgenden **Hauptgruppen**:

- Schiebergrundkörper Type: CDS, CDSV
- Antriebs Elemente Type Hns, H, P, PV, E, GK, K, X

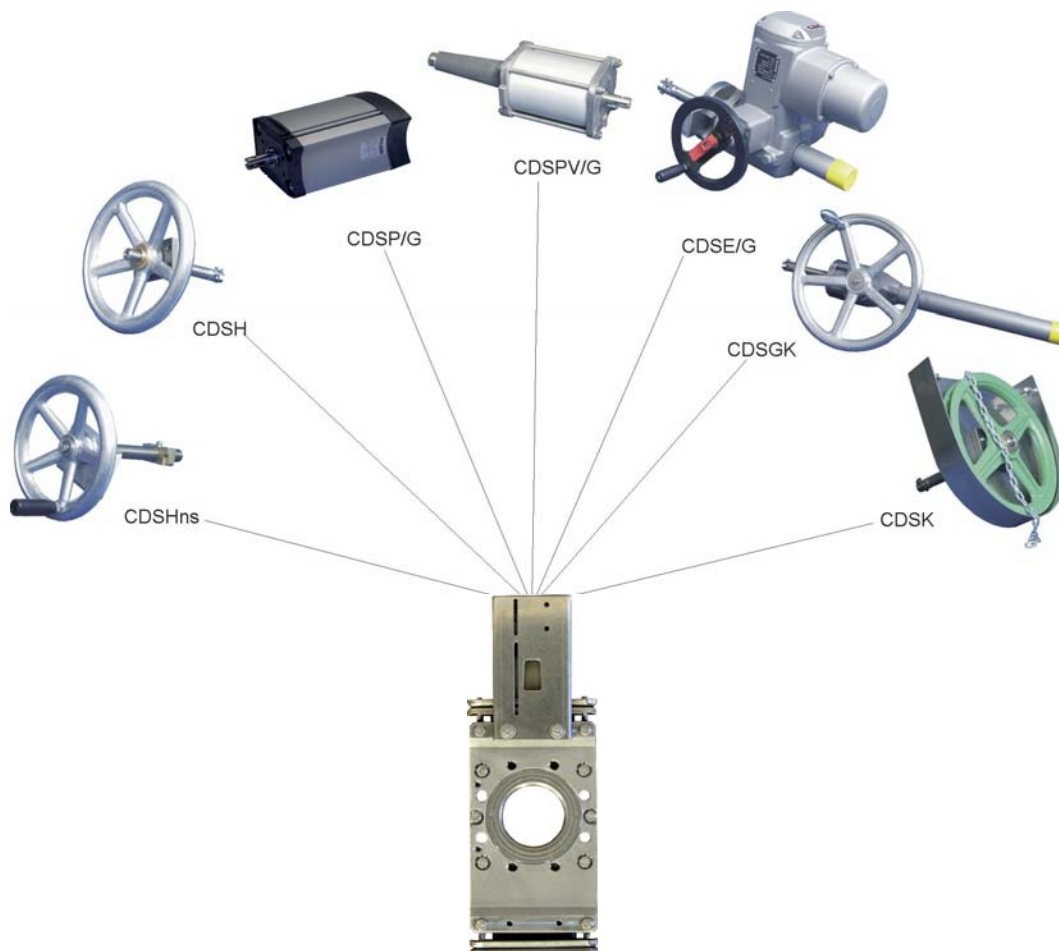
Diese sind, entsprechend der zueinander passenden Nennweite, auch in eingebautem Zustand – unter Vorsichtsmaßnahmen – untereinander austauschbar. Dabei werden die Bügelverschraubungen und die Kupplung von Antrieb und Schieberplatte entfernt und nach dem Austausch neu angebracht.

Diese Möglichkeiten, als **LOHSE-Baukastensystem** bezeichnet, bietet folgende Vorteile:

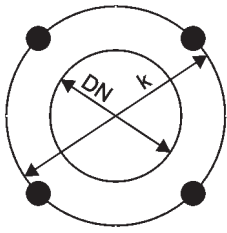
- vereinfachte, durch kleineres Sortiment verbilligte Lagerhaltung
- im Schadensfall kostensparender Wechsel von Antriebselementen
- bei Änderung des Stoffleitungs-Systems problemloses Umrüsten auf andere Schieberantriebselemente
- keine Betriebsunterbrechung beim Austausch von Antriebselementen in eingebautem Zustand (Sicherheitsvorschriften beachten – Rohrleitung muss drucklos sein!)

### Schutzvorrichtungen (G)

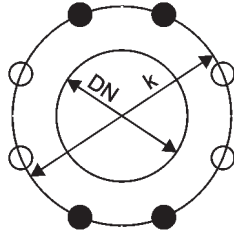
Laut Maschinenrichtlinie 2006/42/EG sind für automatisierte Armaturen an allen bewegten Teilen Schutzvorrichtungen zwingend erforderlich. Schutzgitter aus Edelstahl.



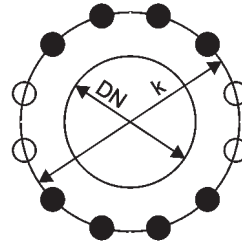
Flanschbohrungen für LOHSE COMPACT-Schieber  
nach DIN EN 1092-1, PN 10



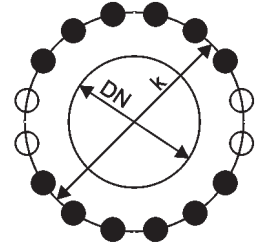
DN 50-65



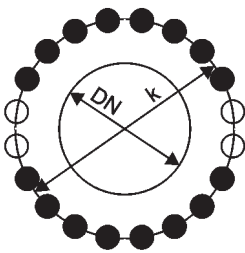
DN 80-200



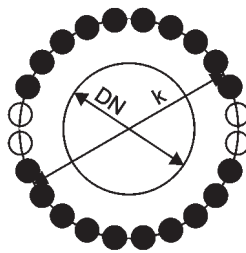
DN 250-300



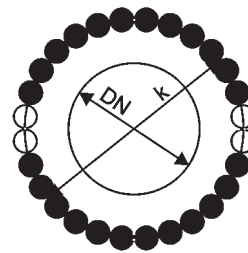
DN 350-400



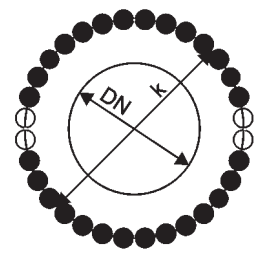
DN 450-600



DN 700-800

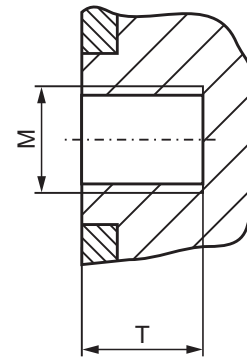


DN 900-1000



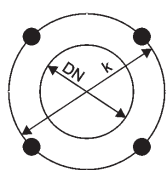
DN 1100-1200

DN [mm]	K [mm]	Z	M	T [mm]	Z1	Z2
50	125	4	M16	12	4	-
65	145	4	M16	12	4	-
80	160	8	M16	12	4	4
100	180	8	M16	12	4	4
125	210	8	M16	12	4	4
150	240	8	M20	16	4	4
200	295	8	M20	16	4	4
250	350	12	M20	20	8	4
300	400	12	M20	20	8	4
350	460	16	M20	20	12	4
400	515	16	M24	23	12	4
450	565	20	M24	30	16	4
500	620	20	M24	30	16	4
600	725	20	M27	35	16	4
700	840	24	M27	40	20	4
800	950	24	M30	45	20	4
900	1050	28	M30	45	24	4
1000	1160	28	M33	45	24	4
1100	1270	32	M33	50	28	4
1200	1380	32	M36	55	28	4

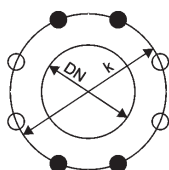


Z = Gesamtanzahl der Löcher  
 Z1 = Anzahl der Gewindelöcher  
 Z2 = Anzahl der Durchgangslöcher  
 T = nutzbare Gewindetiefe

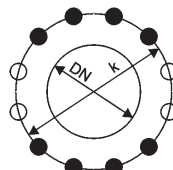
Flanschbohrungen für LOHSE COMPACT-Schieber  
nach ANSI B 16.5 Class 150  $\geq$  DN 700: ANSI B 16.47 Class 150



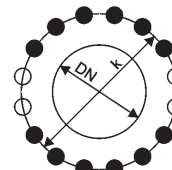
DN 50-80



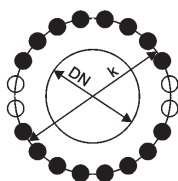
DN 100-200



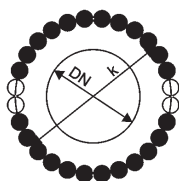
DN 250-350



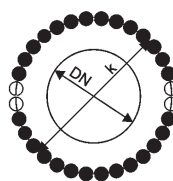
DN 400-450



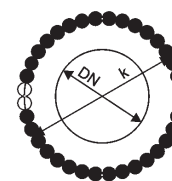
DN 500-600



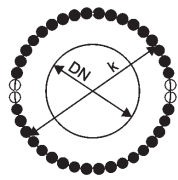
DN 700-800



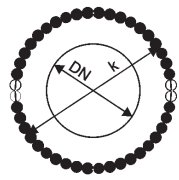
DN 900



DN 1000

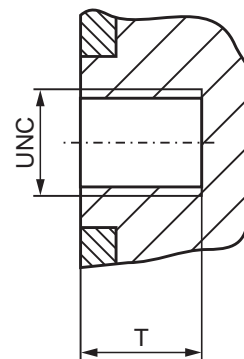


DN 1100



DN 1200

DN [mm]	DN [inch]	K [mm]	K [inch]	Z	UNC	T [mm]	T [inch]	Z1	Z2
50	2	120,6	4 3/4	4	5/8"-11	12	0,472	4	-
65	2,5	139,7	5 1/2	4	5/8"-11	12	0,472	4	-
80	3	152,4	6	4	5/8"-11	12	0,472	4	-
100	4	190,5	7 1/2	8	5/8"-11	12	0,472	4	4
125	5	215,9	8 1/2	8	3/4"-10	12	0,472	4	4
150	6	241,3	9 1/2	8	3/4"-10	16	0,630	4	4
200	8	298,5	11 3/4	8	3/4"-10	16	0,630	4	4
250	10	362	14 1/4	12	7/8"-9	20	0,787	8	4
300	12	431,8	17	12	7/8"-9	20	0,787	8	4
350	14	476,3	18 3/4	12	1"-8	20	0,787	8	4
400	16	539,8	21 1/4	16	1"-8	23	0,910	12	4
450	18	577,9	22 3/4	16	1 1/8"-7	30	1,181	12	4
500	20	635	25	20	1 1/8"-7	30	1,181	16	4
600	24	749,3	29 1/2	20	1 1/4"-7	35	1,378	16	4
700	28	863	34	28	1 1/4"-7	40	1,575	24	4
800	32	978	38 1/2	28	1 1/2"-6	45	1,772	24	4
900	36	1086	42 3/4	32	1 1/2"-6	45	1,772	28	4
1000	40	1200	47 1/4	36	1 1/2"-6	45	1,775	32	4
1100	44	1314	51 3/4	40	1 1/2"-6	50	1,969	36	4
1200	48	1422	56	44	1 1/2"-6	55	2,165	40	4



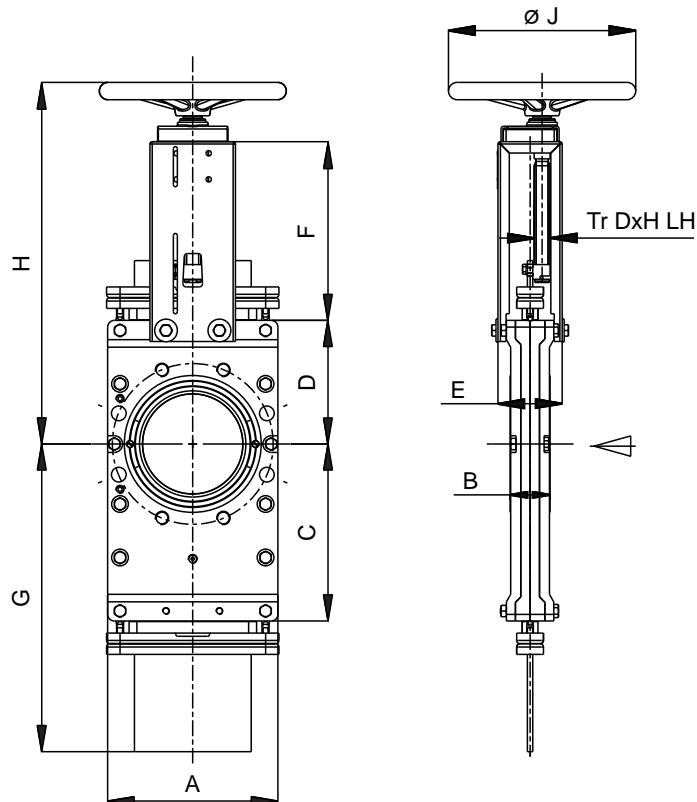
Z = Gesamtanzahl der Löcher  
 Z1 = Anzahl der Gewindelöcher  
 Z2 = Anzahl der Durchgangslöcher  
 T = nutzbare Gewindetiefe



## COMPACT-Absperrschieber mit durchgehender Schieberplatte

## Handradantrieb mit nichtsteigender Spindel

Type CDSVHns baugleich, jedoch mit gehärteter Schieberplatte und Bordringen



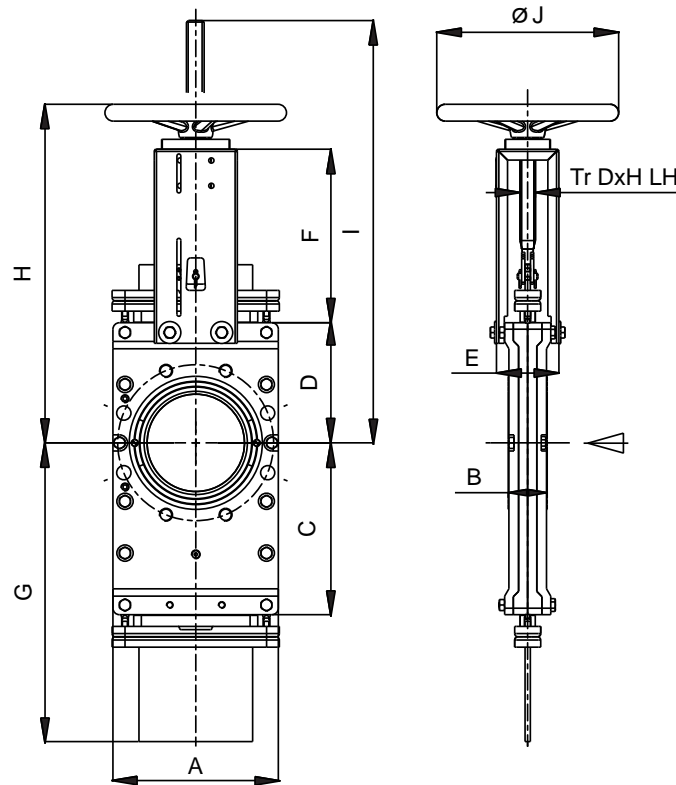
DN	BD [bar]	A	B	C	D	E	F	G	H	Ø J	Tr D x H LH	Gewicht ~[kg]
50	8	160	40	125	125	85	160	212	368	225	20 x 4	13
65	8	160	40	140	140	85	160	238	383	225	20 x 4	13
80	8	185	50	160	145	85	176	282	404	225	20 x 4	16
100	8	205	49	190	155	96	207	331	451	280	24 x 5	24
125	8	235	50	230	170	96	233	401	492	280	24 x 5	31
150	8	255	60	265	185	96	270	461	541	280	24 x 5	39
200	8	325	60	355	222	120	315	614	637	360	30 x 6	67
250	8	400	70	440	263	127	368	753	731	360	30 x 6	115
300	6	430	70	505	300	127	427	873	832	360	30 x 6	143
350	6	490	70	580	340	167	511	1006	942	360	30 x 6	201
400	6	570	90	655	385	189	610	1122	1099	500	30 x 6	266
450	4	630	110	750	435	208	680	1282	1217	500	30 x 6	
500	4	700	110	840	470	228	735	1422	1324	500	36 x 6	
600	4	810	130	1000	545	268	850	1667	1514	500	36 x 6	

Maße in mm, Flanschbohrungen nach DIN EN 1092-1, PN 10 oder ANSI B 16.5 Class 150 (≥ DN 700: ANSI B 16.47 Class 150).  
Andere Nennweiten auf Anfrage.

## COMPACT-Absperrschieber mit durchgehender Schieberplatte

## Handradantrieb mit steigender Spindel

Type CDSVH baugleich, jedoch mit gehärteter Schieberplatte und Bordringen

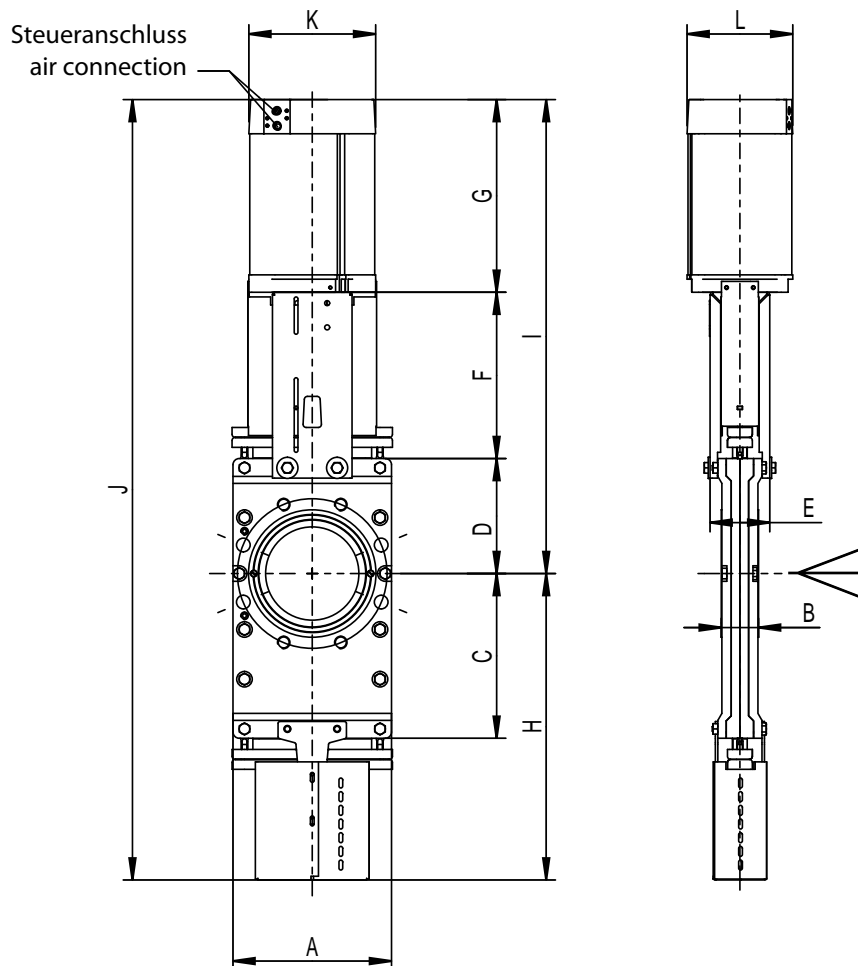


DN	BD [bar]	A	B	C	D	E	F	G	H	I	Ø J	Tr D x H LH	Gewicht ~[kg]
50	8	160	40	125	125	85	160	212	350	395	225	20 x 4	13
65	8	160	40	140	140	85	160	238	365	425	225	20 x 4	13
80	8	185	50	160	145	85	176	282	386	465	225	20 x 4	17
100	8	205	49	190	155	96	207	331	431	530	280	24 x 5	25
125	8	235	50	230	170	96	233	401	472	595	280	24 x 5	31
150	8	255	60	265	185	96	270	461	522	672	280	24 x 5	39
200	8	325	60	355	222	120	315	614	617	820	360	30 x 6	67
250	8	400	70	440	263	127	368	753	711	960	360	30 x 6	116
300	6	430	70	505	300	127	427	873	807	1110	360	30 x 6	143
350	6	490	70	580	340	167	511	1006	947	1300	500	36 x 6	201
400	6	570	90	655	385	189	610	1122	1091	1500	500	36 x 6	266
450	4	630	110	750	435	208	680	1282	1211	1665	500	36 x 6	428
500	4	700	110	840	470	228	735	1422	1301	1805	500	36 x 6	564
600	4	810	130	1000	545	268	850	1667	1491	2105	640	44 x 7	898

Maße in mm, Flanschbohrungen nach DIN EN 1092-1, PN 10 oder ANSI B 16.5 Class 150 (≥ DN 700: ANSI B 16.47 Class 150).  
Andere Nennweiten auf Anfrage.

## COMPACT-Absperrschieber mit durchgehender Schieberplatte Pneumatikzylinder und Schutzvorrichtung

Type CDSVP/G baugleich, jedoch mit gehärteter Schieberplatte und Bordringen



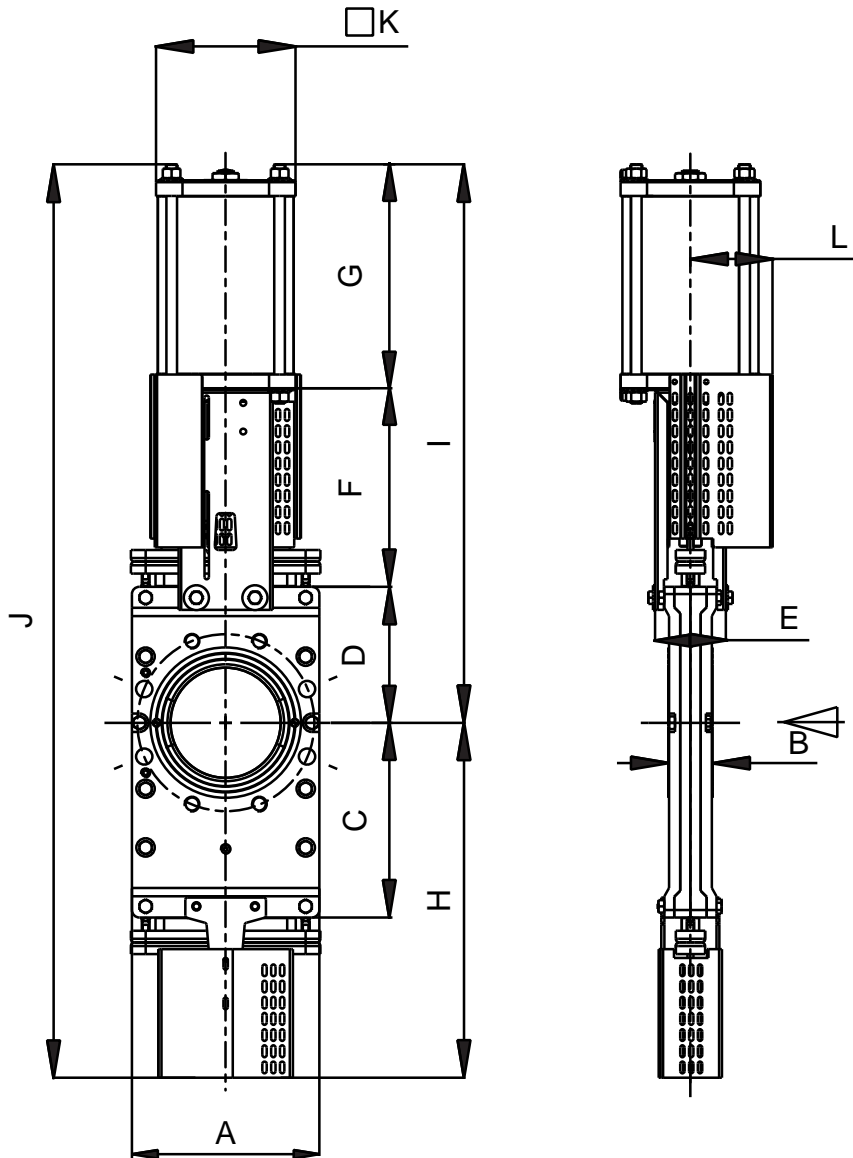
DN	BD [bar]	A	B	C	D	E	F	G	H	I	J	K	L	Zyl Ø	Steueranschluss	Gewicht ~[kg]
50	8	160	40	125	125	85	160	182	245	467	712	139	109	100	G 1/4"	15,3
65	8	160	40	140	140	85	160	197	260	497	757	139	109	100	G 1/4"	15,4
80	8	185	50	160	145	85	176	210	301	531	832	139	109	100	G 1/4"	15,5
100	8	205	49	190	155	96	207	253	358	615	973	165	135	125	G 1/4"	31,9
125	8	235	50	230	170	96	233	279	431	682	1113	165	135	125	G 1/4"	36,1
150	8	255	60	265	185	96	268	310	493	763	1256	204	170	160	G 1/4"	49,4
200	8	325	60	355	222	120	315	360	665	897	1562	204	170	160	G 1/4"	84,4
250	8	400	70	440	263	127	368	433	805	1064	1869	211	244	200	G 1/2"	134
300	6	430	70	505	300	127	427	515	915	1242	2157	283	242	230	G 1/2"	163
350	6	490	70	580	340	167	511	575	1041	1426	2467	283	242	230	G 1/2"	235

Maße in mm, Flanschbohrungen nach DIN EN 1092-1, PN 10 oder ANSI B 16.5 Class 150 (≥ DN 700: ANSI B 16.47 Class 150).  
Steueranschluss nach VDI/VDE 3845 (NAMUR).  
Andere Nennweiten auf Anfrage.

## COMPACT-Absperrschieber mit durchgehender Schieberplatte

## Pneumatikzylinder und Schutzvorrichtung

Type CDSVP/G baugleich, jedoch mit gehärteter Schieberplatte und Bordringen

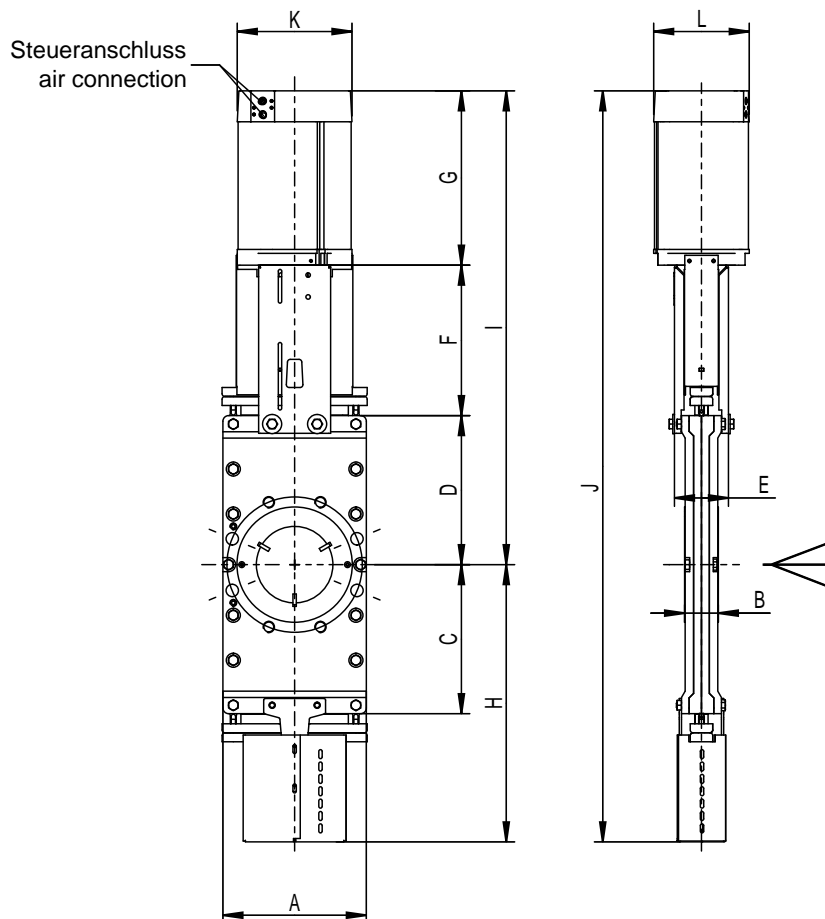


DN	BD [bar]	A	B	C	D	E	F	G	H	I	J	K	L	Zyl Ø	Steueranschluss	Gewicht ~[kg]
400	6	570	90	655	385	189	610	621	1132	1616	2748	318	318	300	G 1/2"	320
450	4	630	110	750	435	208	680	666	1367	1781	3148	318	318	300	G 1/2"	519
500	4	700	110	840	470	228	735	789	1457	1994	3451	425	425	400	G 3/4"	718
600	4	810	130	1000	545	268	850	889	1720	2284	4004	425	425	400	G 3/4"	1046
700	2,5	960	150	1155	645	306	996	986	1995	2627	4622	645	645	500	G 3/4"	
800	2,5	1060	150	1310	710	306	1136	1086	2226	2932	5158	645	645	500	G 3/4"	

Maße in mm, Flanschbohrungen nach DIN EN 1092-1, PN 10 oder ANSI B 16.5 Class 150 (≥ DN 700: ANSI B 16.47 Class 150).  
Andere Nennweiten auf Anfrage.

## COMPACT-Absperrschieber

mit durchgehender Schieberplatte, verlängertem Gehäuse, Schieberplatte und Bordringe gehärtet, konischer Einlauf mit Bremsrippen mit Pneumatikzylinder und Schutzvorrichtung

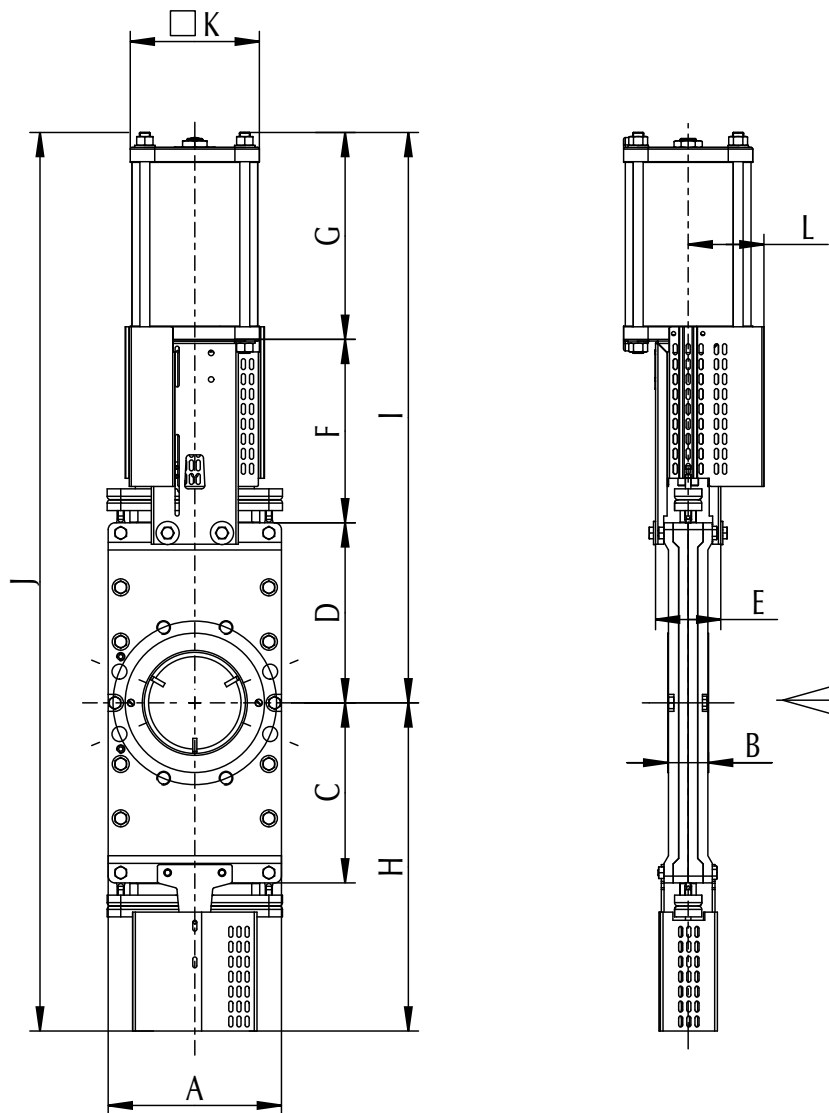


DN	BD [bar]	A	B	C	D	E	F	G	H	I	J	K	L	Zyl Ø	Steueranschluss
50	8	160	40	125	125	85	160	182	242	467	712	139	109	100	G 1/4"
65	8	160	40	140	140	85	160	197	257	497	757	139	109	100	G 1/4"
80	8	185	50	160	160	85	176	210	298	546	847	139	109	100	G 1/4"
100	8	205	49	190	190	96	207	253	350	650	1008	165	135	125	G 1/4"
125	8	235	50	230	230	96	233	279	412	742	1173	165	135	125	G 1/4"
150	8	255	60	265	265	96	268	310	493	843	1336	204	170	160	G 1/4"
200	8	325	60	355	355	120	315	360	626	1030	1695	204	170	160	G 1/4"
250	8	400	70	440	440	127	368	433	805	1241	2046	211	244	200	G 1/2"
300	6	430	70	505	505	127	427	670	883	1602	2485	283	242	230	G 1/2"
350	6	490	70	580	580	167	511	720	1011	1811	2822	283	242	230	G 1/2"

Maße in mm, Flanschbohrungen nach DIN EN 1092-1, PN 10 oder ANSI B 16.5 Class 150 (≥ DN 700: ANSI B 16.47 Class 150).  
Steueranschluss nach VDI/VDE 3845 (NAMUR).  
Andere Nennweiten auf Anfrage.

## COMPACT-Absperrschieber

mit durchgehender Schieberplatte, verlängertem Gehäuse, Schieberplatte und Bordringe gehärtet, konischer Einlauf mit Bremsrippen mit Pneumatikzylinder und Schutzvorrichtung



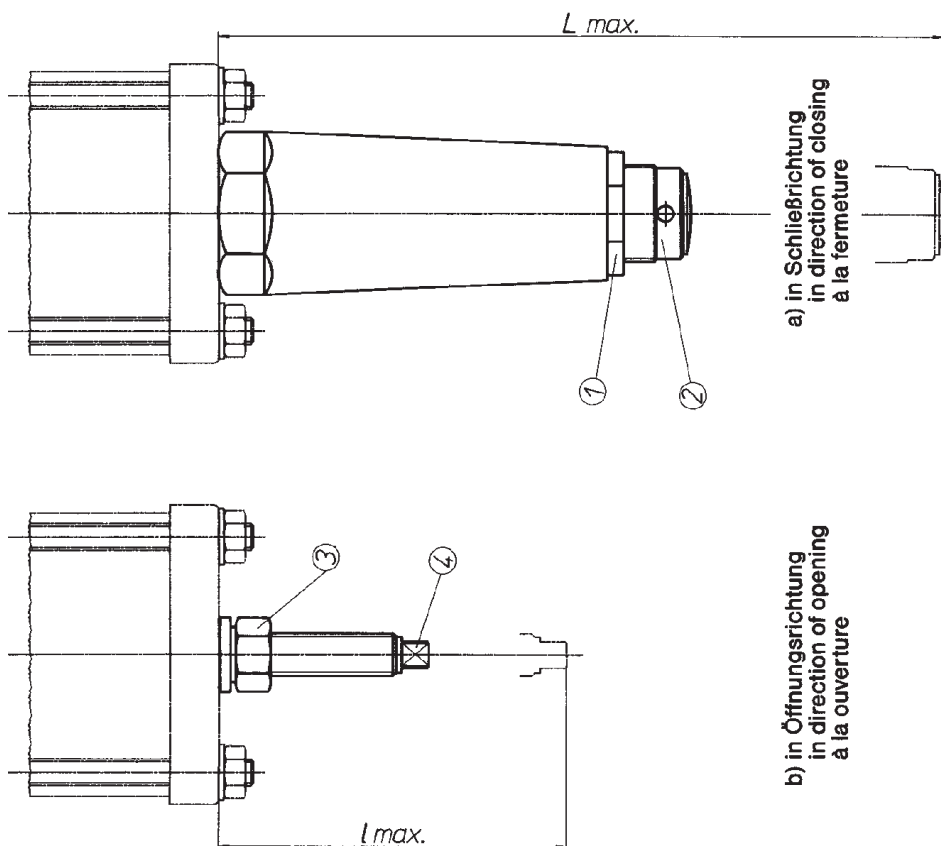
DN	BD [bar]	A	B	C	D	E	F	G	H	I	J	K	L	Zyl Ø	Steueranschluss
400	6	570	90	655	655	189	610	621	1132	1886	3018	318	318	300	G 1/2"
450	4	630	110	750	750	208	680	666	1367	2096	3463	318	318	300	G 1/2"
500	4	700	110	840	840	228	735	789	1457	2364	3821	425	425	400	G 3/4"
600	4	810	130	1000	1000	268	850	889	1720	2739	4459	425	425	400	G 3/4"
700	2,5	960	150	1155	1155	306	996	986	1995	3137	5132	645	645	500	G 3/4"
800	2,5	1060	150	1310	1310	306	1136	1086	2226	3532	5758	645	645	500	G 3/4"

Maße in mm, Flanschbohrungen nach DIN EN 1092-1, PN 10 oder ANSI B 16.5 Class 150 (≥ DN 700: ANSI B 16.47 Class 150).  
Andere Nennweiten auf Anfrage.

## COMPACT-Absperrschieber mit durchgehender Schieberplatte

## Pneumatikzylinder mit Hubverstellung und Schutzvorrichtung

Type CDSVPV/G baugleich, jedoch mit gehärteter Schieberplatte und Bordringen



## Hubverstellung

- In Schließrichtung: Mutter (1) lösen, Verstellrohr (2) einstellen, Mutter (1) anziehen. (Hubeinstellung nur bei geöffneter Schieberstellung).
- In Öffnungsrichtung: Mutter (3) lösen, Stellschraube (4) einstellen, Mutter (3) anziehen. (Hubeinstellung nur bei geschlossener Schieberstellung).

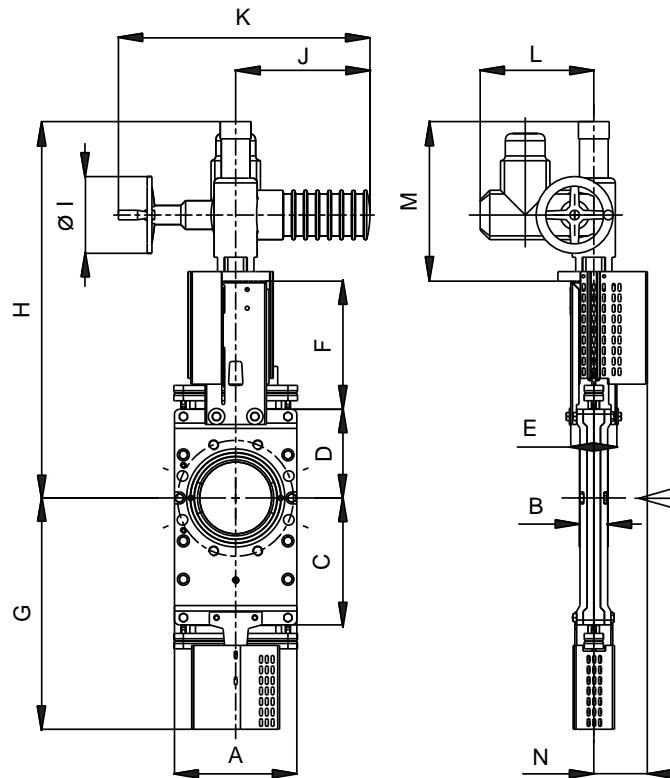
DN	Zyl Ø	in Öffnungsrichtung	in Schließrichtung
		L max ~	L max ~
50	125	140	283
65	125	140	283
80	125	140	283
100	145	190	439
125	145	190	439
150	175	202	439
200	200	252	554

Andere Nennweiten auf Anfrage.

COMPACT-Absperrschieber mit durchgehender Schieberplatte

Elektro-Stellantrieb und Schutzvorrichtung

Type CDSVE/G baugleich, jedoch mit gehärteter Schieberplatte und Bordringen



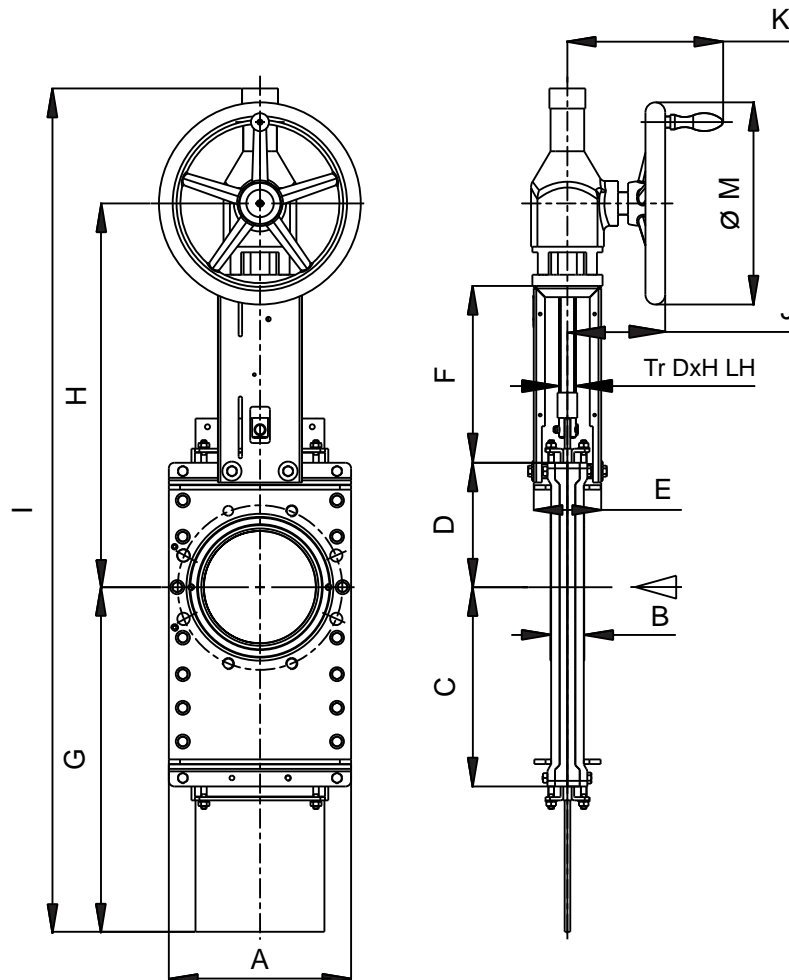
DN	BD [bar]	A	B	C	D	E	F	G	H	ØI	J	K	L	M	N	Spindel Tr DxH	Schließzeit [s]	Ge- wicht ~[kg]
50	8	160	40	125	125	85	160	242	618	140	280	509	237	333	108	20 x 4	19,3	36
65	8	160	40	140	140	85	160	257	633	140	280	509	237	333	108	20 x 4	24,3	36
80	8	185	50	160	145	85	176	298	654	140	280	509	237	333	108	20 x 4	29,3	40
100	8	205	49	190	155	96	207	350	695	160	280	525	237	333	114	24 x 5	29,1	47
125	8	235	50	230	170	96	233	412	736	160	280	525	237	333	114	24 x 5	35,7	54
150	8	255	60	265	185	96	270	483	786	160	280	525	237	333	112	24 x 5	42,4	62
200	8	325	60	355	222	120	315	626	882	200	355	603	247	345	126	30 x 6	45,0	96
250	8	400	70	440	263	127	368	762	976	200	355	603	247	345	126	30 x 6	56,4	145
300	6	430	70	505	300	127	427	883	1165	200	355	603	247	438	126	30 x 6	68,9	172
350	6	490	70	580	340	167	511	1011	1294	200	355	603	247	443	142	36 x 6	78,4	230
400	6	570	90	655	385	189	610	1132	1503	315	380	695	285	508	146	36 x 6	89,8	295
450	4	630	110	750	435	208	680	1367	1723	315	380	695	285	608	151	36 x 6	100,9	500
500	4	700	110	840	470	228	735	1475	1813	315	380	695	285	608	151	36 x 6	112,2	645
600	4	810	130	1000	545	268	850	1720	2103	315	380	695	285	708	161	44 x 7	83,0	989

Maße in mm, Flanschbohrungen nach DIN EN 1092-1, PN 10 oder ANSI B 16.5 Class 150 (≥ DN 700: ANSI B 16.47 Class 150).  
Andere Nennweiten auf Anfrage.



## COMPACT-Absperrschieber mit durchgehender Schieberplatte Kegelradgetriebe und Handrad

Type CDSVGK baugleich, jedoch mit gehärteter Schieberplatte und Bordringen

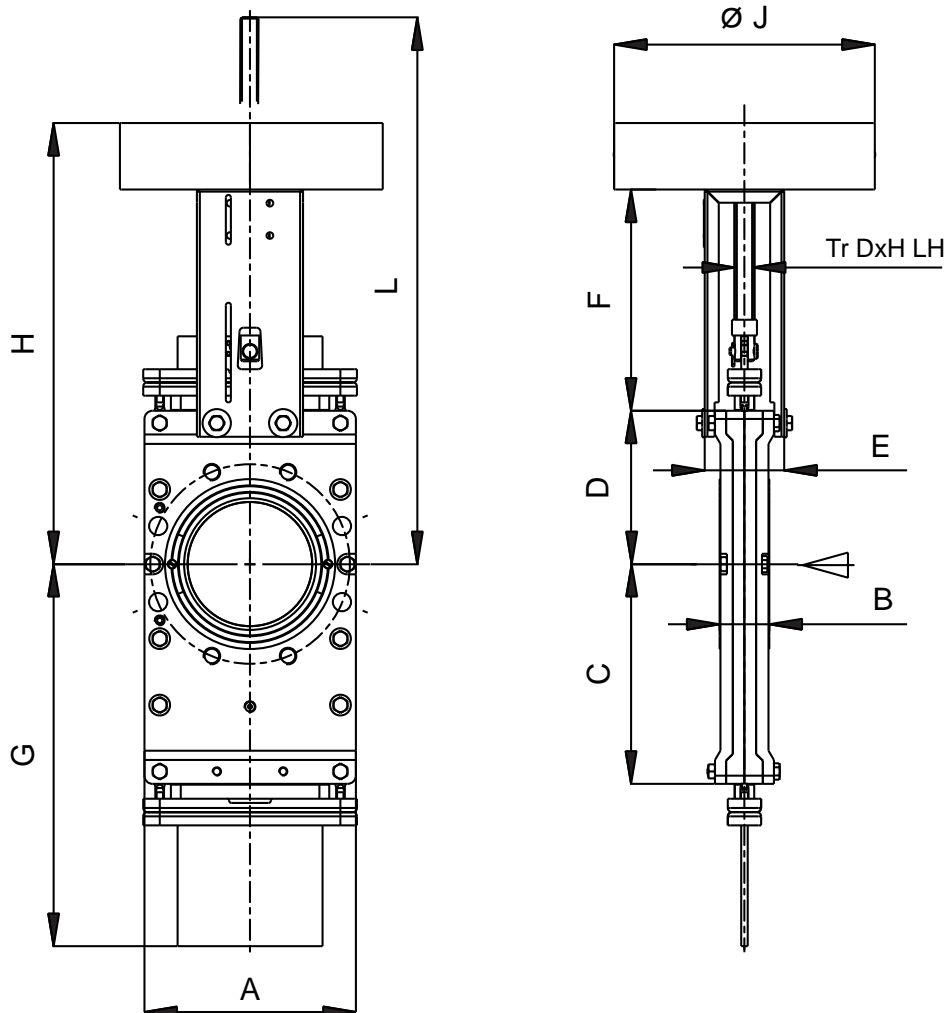


DN	BD [bar]	A	B	C	D	E	F	G	H	I	J	K	ØM	Tr DxH	Gewicht ~[kg]
200	8	325	60	355	222	120	315	614	684	1503	174	278	360	30 x 6	87
250	8	400	70	440	263	127	368	753	778	1786	174	278	360	30 x 6	134
300	6	430	70	505	300	127	427	873	874	2052	174	278	360	30 x 6	164
350	6	490	70	580	340	167	511	1006	1003	2364	185	295	400	36 x 6	215
400	6	570	90	655	385	189	610	1122	1147	2669	185	295	400	36 x 6	279
450	4	630	110	750	435	208	680	1285	1267	2999	185	295	400	36 x 6	431
500	4	700	110	840	470	228	735	1422	1395	3309	222	340	400	36 x 6	592
600	4	810	130	1000	545	268	850	1667	1585	3817	222	340	500	44 x 7	903
700	2,5	960	150	1155	645	306	996	1948	1831	4445	222	340	500	44 x 7	
800	2,5	1060	150	1310	710	306	1136	2178	2036	4978	222	340	500	44 x 7	

Maße in mm, Flanschbohrungen nach DIN EN 1092-1, PN 10 oder ANSI B 16.5 Class 150 (≥ DN 700: ANSI B 16.47 Class 150).  
Andere Nennweiten auf Anfrage.

## COMPACT-Absperrschieber mit durchgehender Schieberplatte Kettenradantrieb

Type CDSVK baugleich, jedoch mit gehärteter Schieberplatte und Bordringen



DN	BD [bar]	A	B	C	D	E	F	G	H	L	Ø J	Tr D x H LH	Gewicht ~[kg]
50	8	160	40	125	125	85	160	212	366	395	274	20 x 4	18
65	8	160	40	140	140	85	160	238	381	425	274	20 x 4	19
80	8	185	50	160	145	85	176	282	402	460	274	20 x 4	23
100	8	205	49	190	155	96	207	331	441	530	314	24 x 5	31
125	8	235	50	230	170	96	233	401	482	595	314	24 x 5	37
150	8	255	60	265	185	96	270	461	532	667	314	24 x 5	47
200	8	325	60	355	222	120	315	614	616	815	394	30 x 6	79
250	8	400	70	440	263	127	368	753	710	955	394	30 x 6	127
300	6	430	70	505	300	127	427	873	806	1106	394	30 x 6	150

Maße in mm, Flanschbohrungen nach DIN EN 1092-1, PN 10 oder ANSI B 16.5 Class 150 (≥ DN 700: ANSI B 16.47 Class 150).  
Andere Nennweiten auf Anfrage.

## Germany + Switzerland

**MARTIN LOHSE GmbH**  
Postfach 1565  
89505 Heidenheim  
Phone: +49 (0) 73 21 / 7 55-0  
Fax: +49 (0) 73 21 / 7 55-99  
server.ab@lohse-gmbh.de  
www.lohse-gmbh.de

## Australia, New Zealand, Indonesia, Singapore, Malaysia

**P.T. VOITH PAPER**  
Jl. Permata V Lot EE - 1  
Kawasan Industri KIIC  
Karawang 41361, INDONESIA  
Phone : +62 267 419 719  
Fax : +62 267 419 717

## Austria (Papier- + Zellstoffindustrie, Abwasser + Kläranlagen) + CZ, SK, SLO, SRB, HR, H

**Peter Reiter**  
Handel Mazzetti-Str. 85  
3100 St. Pölten  
Phone: +43 (0) 27 42 / 7 73 66  
Fax: +43 (0) 27 42 / 7 73 66  
fa.reiter@aon.at

## Austria

**Klinger Gebetsroither GmbH & Co KG**  
Am Kanal 8-10  
2352 Gumpoldskirchen  
Phone: +43 2252 60 71 00 3029  
Fax: +43 2252 60 71 00 3010  
gerhard.praxmarer@gebetsroither.at  
www.gebetsroither.at

## Belgium

**Hanwel Belgium N.V.**  
Winninglaan 15  
9140 Temse  
Phone: +32 (0) 3 / 7 11 03 53  
Fax: + 32 (0) 3 / 7 11 05 79  
info@hanwel.be  
www.hanwel.be

## Chile

**INTERTECH**  
Prat 116, Of 31  
Curicó, Chile  
phone +56.075.322033  
www.inter-tech.cl  
n.flores@inter-tech.cl

## People's Rep. Of China

**Shanghai Fier Mechanical Co. LTD**  
Room B4, 15/F HuaFu Bldg.  
No. 585 LongHua xi Rd.  
ShangHai, China 200232  
Phone: +86-21-54591038  
Fax: +86-21-54240616  
MP: 13611665381  
shfier@163.com  
www.fier.com.cn

## Denmark

**Uni-Valve A/S**  
Sydvestvej 138 – 140  
2600 Glostrup  
Phone: +45 (0) 43 43 82 00  
Fax: +45 (0) 43 43 74 75  
mail@uni-valve.com  
www.uni-valve.com

## Finland

**Klinger Finland Oy**  
**Aseko**  
Tinankuja 3  
02430 Masala  
Phone: +358 (0) 10 400 10 12  
Fax: +358 (0) 10 400 12 00  
info@aseko.fi  
www.aseko.fi

## France, MA, TN, DZ T.N.P.

30 avenue Galliéni  
94100 Saint-Maur  
Phone: +33 (0) 1 / 55 97 11-11  
Fax: +33 (0) 1 / 48 83 52 07  
contact@tnp.fr  
www.tnp.fr

## Great Britain

**Voith Turbo Ltd.**  
6 Beddington Farm Road  
Croydon, Surrey CRO, 4XB  
Phone: +44 (0) 2 08 / 6 67 30 13  
Fax: +44 (0) 2 08 / 6 67 04 03  
matthew.healy@voith.com

## Greece

**Niko Mikopoulos, BSc.**  
Metron Str. 28  
17123 Nea Smyrni-Athens  
Phone: +30 6 98 305 10 70  
n.mikopoulos@nm-bc.com

## India

**Antrieb Technik Private Limited**  
59 (old 359) Sidco Industrial Estate  
Ambattur  
Chennai-600 098  
Tamilnadu / INDIA  
Phone: +91 (44) 262 – 58303  
Fax: +91 (44) 2819 – 3718  
antrieb.technik@gmail.com

## Israel

**P.B.A Wiesner Agencies Ltd.**  
P. O. Box 4622  
Petach-Tikva 49277  
Phone: +972 (0) 3 / 9 05 21 11  
Fax: +972 (0) 3 / 9 05 21 10  
ofra@pba.co.il

## Italy

**Techno Paper S.R.L.**  
Viale Certosa 269  
20151 Milano (MI)  
Phone: +39 (0) 02 78627750  
Fax: +39 (0) 02 45471638  
info@techno-paper.com  
www.techno-paper.com

## Japan

**Voith IHI Paper Technology Co.Ltd.**  
River City M-SQUARE 7F  
2-1-6 Tsukuda, Chuo-ku  
1040051 Tokyo  
Phone: +81 3 6221 3108  
Fax: +81 3 6221 3126

## Korea

**C.S-Automation Co., Ltd. (Customer Satisfaction Automation)**  
#804 Sejung Technovalley  
279-5 Songjeong-Dong  
Heungdeok-Gu  
Cheongju-Si  
South Korea. 361-290  
Phone: +82 43 276 1332  
Fax: +82 43 278 1332  
changseol@korea.com

## Netherlands

**Hanwel B. V.**  
Jan Tinbergenstraat 209  
7559 SP Hengelo  
The Netherlands  
Phone: +31 74-2650000  
Fax: +31 74-2650001  
verkoop@hanwel.com  
www.hanwel.com

## Norway

**KSB Norge AS**  
Haugenveien 29  
1400 SKI  
Phone: +47 96 900 900  
firmapost@ksb.com  
www.ksb.com/ksb-no

## Philippines

**R. Dan and Co., Inc.**  
20 Alfonso St.  
Rosario  
Pasig City 1609  
Phone: +632 – 6558796  
Fax: +632 – 6562089  
ester.poe@robertdan.com.ph  
www.robertdan.com.ph

## Poland

**Waldemar Kulicki**  
ul. Heweliusza 37/4  
87-148 Papowo Toruńskie  
Phone: +48 56 / 6783399  
Fax: +48 56/ 6783880  
waldemar-kulicki@wp.pl  
www.wkulicki.eu

## Portugal

**Celpapel, Lda.**  
Rua Armando Cortez, 1 – 1º D  
2770-233 Paço de Arcos  
Phone: +351 (0) 21 / 313 8340  
Fax: +351 (0) 21 / 356 1335  
office@celpapel.com

## Rep. of South Africa

**Voith Turbo (Pty) Ltd**  
P.O. Box 13171  
Witfield, 1467  
Gauteng, SOUTH AFRICA  
Phone: +27 11 418 4000  
Fax: +27 11 418 4080  
info.vtza@voith.com  
www.rsa.voithturbo.com

## Spain

**CELPAP EQUIPOS, S.L.**  
C/Amposta, 14-18  
08174 Sant Cugat del Vallés  
(Barcelona)  
Phone +34 93 415 18 75  
Fax. +34 93 237 03 81  
celpap@celpap.com  
www.celpap.com

## Sweden

**PA-Ventiler AB**  
Sagbäcksvägen 3B  
43736 Lindome  
Phone: +46 (0) 31 / 99 25 00  
Fax: +46 (0) 31 / 99 25 03  
info@paventiler.se  
www.paventiler.se

## Taiwan

**F-Chen Engineering Co., Ltd.**  
3F-3, No. 151, Sec. 4,  
Hsin-Yi Road,  
Taipei, Taiwan, R.O.C.  
Phone: +886 (0) 22 / 7056185  
Fax: +886 (0) 22 / 7 04 59 67  
echen123@ms15.hinet.net

## Thailand

**Weston Myer Ltd.**  
8 Soi Seri-Thai 58  
Seri-Thai Road  
10510 Minburi Bangkok  
Phone: +66 (0) 2 / 3 74 58 69  
Fax: +66 (0) 2 / 3 75 – 11 79  
comm1@westonmyer.com

## Turkey

**Sanrep Kağıt San. ve Tic. Ltd. Şti.**  
Altıyol, Kuşdili Caddesi No:19/7  
H.Fazlıoğlu İş Merkezi  
34714 Kadıköy – İSTANBUL  
Phone: +90 216 345 40 48  
Fax: +90 216 330 73 12  
sanrep@sanrep.com  
www.sanrep.com

## USA, Canada, Mexico

**Voith Paper Inc.**  
2200 N. Roemer Rd.  
Appleton, WI 54912-2237  
Phone: +1 (0) 920 – 731 – 0769  
Fax: +1 (0) 920 – 731- 0240  
troy.vanasten@voith.com